

À des fins de recherche uniquement

Anticorps Polyclonal de lapin anti-HEXB



Numéro de catalogue: 16229-1-AP

Phare

6 Publications

Informations de base

Numéro de catalogue:
16229-1-AP

Taille:
150ul, Concentration: 800 µg/ml by Nanodrop and 347 µg/ml by Bradford method using BSA as the standard;

Hôte:
Lapin

Isotype:
IgG

Immunogen Catalog Number:
AG8683

Numéro d'acquisition GenBank:
BC017378

Identification du gène (NCBI):
3074

Nom complet:
hexosaminidase B (beta polypeptide)

MW calculé
556 aa, 63 kDa

MW observés:
63-67 kDa

Méthode de purification:
Purification par affinité contre l'antigène

Dilutions recommandées:
WB 1:500-1:2000
IHC 1:20-1:200

Applications

Applications testées:
IHC, WB, ELISA

Demandes citées:
IF, IHC, WB

Spécificité de l'espèce:
Humain, rat, souris

Espèces citées:
Humain, souris

Remarque-IHC: il est suggéré de démasquer l'antigène avec un tampon de TE buffer pH 9,0; (*) A défaut, 'le démasquage de l'antigène peut être 'effectué avec un tampon citrate pH 6,0.

Contrôles positifs:

WB : cellules HEK-293, cellules HeLa, cellules Jurkat, tissu pulmonaire de souris, tissu rénal de rat, tissu rénal de souris

IHC : tissu rénal humain,

Informations générales

The HEXB (Beta-hexosaminidase subunit beta) gene encodes the beta subunit of the enzyme hexosaminidase, which is involved in the breakdown of gangliosides. It is responsible for the degradation of GM2 gangliosides, and has a variety of other molecules containing terminal N-acetyl hexosamines, in the brain and other tissues. Refer to the domains of HEXB and glycosylation, there will be some different bands with MW 63-67 kDa precursor; 59-63 kDa signal peptide removed; 50-55 kDa subunit beta (or signal and propeptide removed); 20-25 kDa subunit beta chain B; ~30 kDa subunit beta chain A (Uniprot).

Publications notables

Autrice	Pubmed ID	Journal	Application
Yajuan Zhao	34557495	Front Cell Dev Biol	WB,IHC
Sebastian Boland	36207292	Nat Commun	WB
Catrina Sims-Robinson	25976368	Mol Neurobiol	WB

Stockage

Stockage:

Stocker à -20°C. Stable pendant un an après l'expédition.

Tampon de stockage:

PBS avec azoture de sodium à 0,02 % et glycérol à 50 % pH 7,3

L'aliquotage n'est pas nécessaire pour le stockage à -20C

*** Les 20ul contiennent 0,1% de BSA.

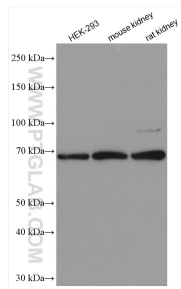
For technical support and original validation data for this product please contact:

T: 1 (888) 4PTGLAB (1-888-478-4522) (toll free in USA), or 1(312) 455-8498 (outside USA)

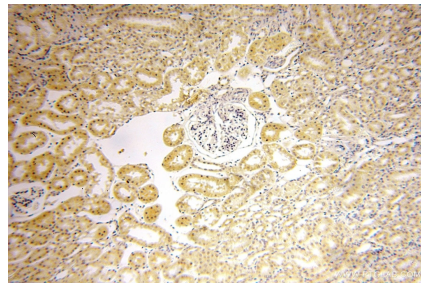
E: proteintech@ptglab.com
W: ptglab.com

This product is exclusively available under Proteintech Group brand and is not available to purchase from any other manufacturer.

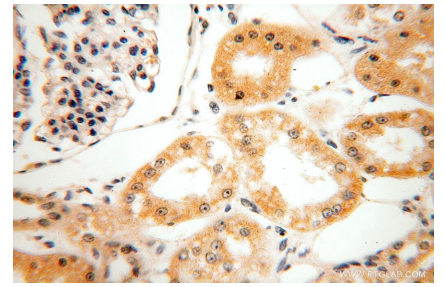
Données de validation sélectionnées



Various lysates were subjected to SDS PAGE followed by western blot with 16229-1-AP (HEXB antibody) at dilution of 1:1000 incubated at room temperature for 1.5 hours.



Immunohistochemical analysis of paraffin-embedded human kidney using 16229-1-AP (HEXB antibody) at dilution of 1:50 (under 10x lens).



Immunohistochemical analysis of paraffin-embedded human kidney using 16229-1-AP (HEXB antibody) at dilution of 1:50 (under 40x lens).