

À des fins de recherche uniquement

# Anticorps Polyclonal de lapin anti-ATP13A1



Numéro de catalogue: 16244-1-AP

Phare

10 Publications

## Informations de base

Numéro de catalogue:

16244-1-AP

Numéro d'acquisition GenBank:

BC009302

Méthode de purification:

Purification par affinité contre l'antigène

Taille:

150ul, Concentration: 360 µg/ml by Nanodrop and 360 µg/ml by Bradford method using BSA as the standard;

Identification du gène (NCBI):

57130

Dilutions recommandées:

WB 1:1000-1:8000

IP 0.5-4.0 ug for IP and 1:2000-1:16000 for WB

Hôte:

Lapin

Nom complet:

ATPase type 13A1

IHC 1:50-1:500

IF 1:20-1:200

Isotype:

IgG

MW calculé

976 aa, 109 kDa

MW observés:

120-130 kDa

Immunogen Catalog Number:

AG9174

## Applications

Applications testées:

IF, IHC, IP, WB, ELISA

Contrôles positifs:

WB : tissu hépatique de souris, tissu hépatique de rat

Demandes citées:

WB

IP : cellules HeLa,

Spécificité de l'espèce:

Humain, rat, souris

IHC : tissu hépatique de souris,

Espèces citées:

Humain, souris

IF : cellules HepG2,

**Remarque-IHC: il est suggéré de démasquer l'antigène avec un tampon de TE buffer pH 9,0; (\*) A défaut, 'le démasquage de l'antigène peut être 'effectué avec un tampon citrate pH 6,0.**

## Informations générales

### Publications notables

Autrice	Pubmed ID	Journal	Application
Tingting Li	34706230	Cell Rep	WB
Alina Guna	36264797	Science	WB
Michael J McKenna	36283413	Mol Cell	WB

## Stockage

Stockage:

Stocker à -20°C. Stable pendant un an après l'expédition.

Tampon de stockage:

PBS avec azoture de sodium à 0,02 % et glycérol à 50 % pH 7,3

L'aliquotage n'est pas nécessaire pour le stockage à -20C

\*\*\* Les 20ul contiennent 0,1% de BSA.

For technical support and original validation data for this product please contact:

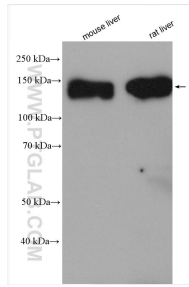
T: 1 (888) 4PTGLAB (1-888-478-4522) (toll free in USA), or 1(312) 455-8498 (outside USA)

E: proteintech@ptglab.com

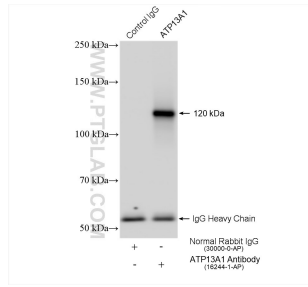
W: ptglab.com

This product is exclusively available under Proteintech Group brand and is not available to purchase from any other manufacturer.

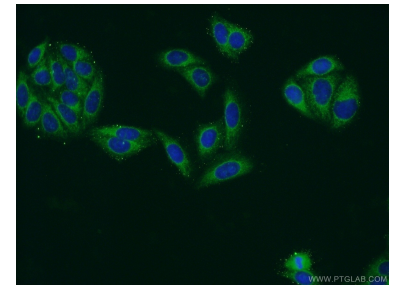
## Données de validation sélectionnées



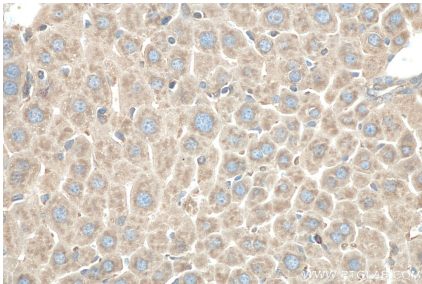
Various lysates were subjected to SDS PAGE followed by western blot with 16244-1-AP (ATP13A1 antibody) at dilution of 1:4000 incubated at room temperature for 1.5 hours.



IP result of anti-ATP13A1 (IP:16244-1-AP, 4 $\mu$ g; Detection:16244-1-AP 1:8000) with HeLa cells lysate 1560  $\mu$ g.



Immunofluorescent analysis of HepG2 cells using 16244-1-AP (ATP13A1 antibody) at dilution of 1:50 and Alexa Fluor 488-conjugated AffiniPure Goat Anti-Rabbit IgG(H+L).



Immunohistochemical analysis of paraffin-embedded mouse liver tissue slide using 16244-1-AP (ATP13A1 antibody) at dilution of 1:200 (under 40x lens). Heat mediated antigen retrieval with Tris-EDTA buffer (pH 9.0).