

À des fins de recherche uniquement

# Anticorps Polyclonal de lapin anti-SAT2



Numéro de catalogue: 16246-1-AP

2 Publications

## Informations de base

Numéro de catalogue: 16246-1-AP	Numéro d'acquisition GenBank: BC011751	Méthode de purification: Purification par affinité contre l'antigène
Taille: 150ul, Concentration: 700 µg/ml by Nanodrop and 293 µg/ml by Bradford method using BSA as the standard;	Identification du gène (NCBI): 112483	Dilutions recommandées: WB 1:1000-1:4000 IHC 1:50-1:500
Hôte: Lapin	Nom complet: spermidine/spermine N1-acetyltransferase family member 2	
Isotype: IgG	MW calculé 170 aa, 19 kDa	
Immunogen Catalog Number: AG9179	MW observés: 19 kDa	

## Applications

Applications testées: IHC, WB, ELISA	Contrôles positifs: WB : tissu hépatique de rat, IHC : tissu de cancer du col de l'utérus humain,
Demandes citées: WB	
Spécificité de l'espèce: Humain, rat, souris	
Espèces citées: souris	

**Remarque-IHC: il est suggéré de démasquer l'antigène avec un tampon de TE buffer pH 9,0; (\*) A défaut, 'le démasquage de l'antigène peut être effectué avec un tampon citrate pH 6,0.**

## Informations générales

Spermidine/spermine N1-acetyltransferase 2 (SAT2) is a short-lived polyamine catabolic enzyme inducible by polyamines and polyamine analogues. Human SAT2 contains the highly conserved acetyl-CoA-binding domain and displays coactivator function to enhance NF-κB-dependent transcription and enhances TNFα-induced NF-κB activity (PMID: 17875644). Human SAT1 and SAT2 proteins, which share 46% amino acid sequence identity and are clearly homologous, both interact with HIF-1α and both promote the ubiquitination and degradation of HIF-1α (PMID: 17011643).

## Publications notables

Autrice	Pubmed ID	Journal	Application
Yi Xian	28578006	Toxicol In Vitro	WB
Xiao-Hui Tang	36565851	Neuropharmacology	WB

## Stockage

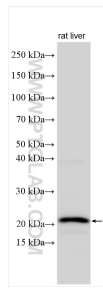
Stockage:  
Stocker à -20°C. Stable pendant un an après l'expédition.  
Tampon de stockage:  
PBS avec azoture de sodium à 0,02 % et glycérol à 50 % pH 7,3  
L'aliquotage n'est pas nécessaire pour le stockage à -20C

\*\*\* Les 20ul contiennent 0,1% de BSA.

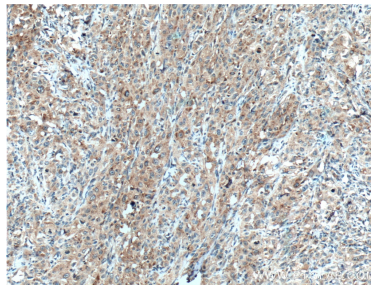
For technical support and original validation data for this product please contact:  
T: 1 (888) 4PTGLAB (1-888-478-4522) (toll free in USA), or 1(312) 455-8498 (outside USA)  
E: proteintech@ptglab.com  
W: ptglab.com

This product is exclusively available under Proteintech Group brand and is not available to purchase from any other manufacturer.

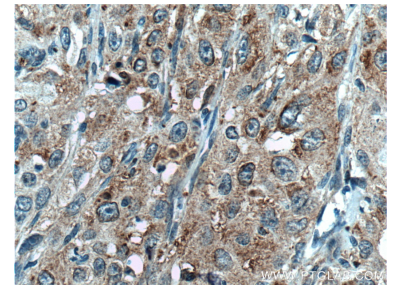
## Données de validation sélectionnées



Various lysates were subjected to SDS PAGE followed by western blot with 16246-1-AP (SAT2 antibody) at dilution of 1:2000 incubated at room temperature for 1.5 hours.



Immunohistochemical analysis of paraffin-embedded human cervical cancer tissue slide using 16246-1-AP (SAT2 antibody) at dilution of 1:100 (under 10x lens. Heat mediated antigen retrieval with Tris-EDTA buffer (pH 9.0).



Immunohistochemical analysis of paraffin-embedded human cervical cancer tissue slide using 16246-1-AP (SAT2 antibody) at dilution of 1:100 (under 40x lens. Heat mediated antigen retrieval with Tris-EDTA buffer (pH 9.0).