

À des fins de recherche uniquement

# Anticorps Polyclonal de lapin anti-PRKCDBP



Numéro de catalogue: 16250-1-AP

Phare

22 Publications

## Informations de base

Numéro de catalogue:

16250-1-AP

Taille:

150ul, Concentration: 500 µg/ml by Nanodrop and 313 µg/ml by Bradford method using BSA as the standard;

Hôte:

Lapin

Isotype:

IgG

Immunogen Catalog Number:

AG9209

Numéro d'acquisition GenBank:

BC011585

Identification du gène (NCBI):

112464

Nom complet:

protein kinase C, delta binding protein

MW calculé

261 aa, 28 kDa

MW observés:

35-40 kDa

Méthode de purification:

Purification par affinité contre l'antigène

Dilutions recommandées:

WB 1:200-1:1000

IP 0.5-4.0 ug for IP and 1:500-1:1000 for WB

IHC 1:20-1:200

IF 1:10-1:100

## Applications

Applications testées:

IF, IHC, IP, WB, ELISA

Demandes citées:

IF, IHC, IP, WB

Spécificité de l'espèce:

Humain, rat, souris

Espèces citées:

Humain, porc, rat, souris

**Remarque-IHC: il est suggéré de démasquer l'antigène avec un tampon de TE buffer pH 9,0; (\*) À défaut, 'le démasquage de l'antigène peut être 'effectué avec un tampon citrate pH 6,0.**

Contrôles positifs:

WB : tissu pulmonaire de souris, cellules MCF-7

IP : tissu pulmonaire de souris,

IHC : tissu de cancer du poumon humain,

IF : cellules MCF-7,

## Informations générales

Protein kinase C delta-binding protein (PRKCDBP) is a putative tumor suppressor in which alteration has been observed in several human cancers. It is a BRCA1-interacting protein, and may also be involved in DNA damage response and participate in BRCA1-mediated tumor suppression pathways. PKCdelta binds to the C-terminal half of PRKCDBP through the regulatory domain and phosphorylates it in vitro. In COS1 cells, the phosphorylation of over-expressed PRKCDBP is stimulated by 12-O-tetradecanoylphorbol-13-acetate and further enhanced by the over-expression of PKCdelta

## Publications notables

Autrice	Pubmed ID	Journal	Application
Victor J Hernandez	24069528	Elife	WB, IF
Takuya Taniguchi	27612189	PLoS One	WB
Zhiwei Liao	34476937	ACS Nano	WB

## Stockage

Stockage:

Stocker à -20°C. Stable pendant un an après l'expédition.

Tampon de stockage:

PBS avec azoture de sodium à 0,02 % et glycérol à 50 % pH 7,3

L'aliquotage n'est pas nécessaire pour le stockage à -20C

\*\*\* Les 20ul contiennent 0,1% de BSA.

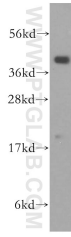
For technical support and original validation data for this product please contact:

T: 1 (888) 4PTGLAB (1-888-478-4522) (toll free in USA), or 1(312) 455-8498 (outside USA)

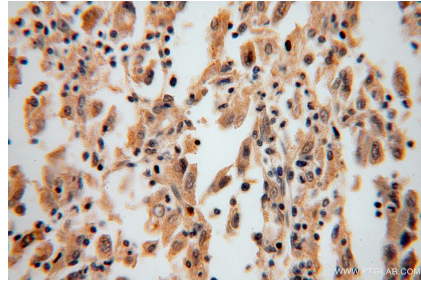
E: proteintech@ptglab.com  
W: ptglab.com

This product is exclusively available under Proteintech Group brand and is not available to purchase from any other manufacturer.

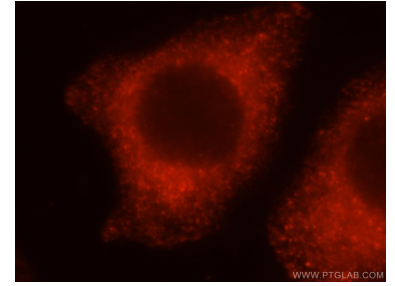
## Données de validation sélectionnées



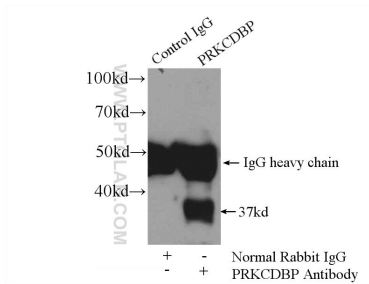
mouse lung tissue were subjected to SDS PAGE followed by western blot with 16250-1-AP (PRKCDBP antibody) at dilution of 1:400 incubated at room temperature for 1.5 hours.



Immunohistochemical analysis of paraffin-embedded human lung cancer using 16250-1-AP (PRKCDBP antibody) at dilution of 1:100 (under 40x lens).



Immunofluorescent analysis of MCF-7 cells, using PRKCDBP antibody 16250-1-AP at 1:25 dilution and Rhodamine-labeled goat anti-rabbit IgG (red).



IP Result of anti-PRKCDBP (IP:16250-1-AP, 4ug; Detection:16250-1-AP 1:600) with mouse lung tissue lysate 2800ug.