

À des fins de recherche uniquement

Anticorps Polyclonal de lapin anti-GGCT



Numéro de catalogue: 16257-1-AP

5 Publications

Informations de base

Numéro de catalogue:

16257-1-AP

Taille:

150ul, Concentration: 700 µg/ml by Nanodrop and 420 µg/ml by Bradford method using BSA as the standard;

Hôte:

Lapin

Isotype:

IgG

Immunogen Catalog Number:

AG9284

Numéro d'acquisition GenBank:

BC019243

Identification du gène (NCBI):

79017

Nom complet:

gamma-glutamyl cyclotransferase

MW calculé

188 aa, 21 kDa

MW observés:

21-25 kDa

Méthode de purification:

Purification par affinité contre l'antigène

Dilutions recommandées:

WB 1:1000-1:6000

IP 0.5-4.0 ug for IP and 1:150-1:600 for WB

IHC 1:50-1:500

IF 1:50-1:500

Applications

Applications testées:

IF, IHC, IP, WB, ELISA

Demandes citées:

CoIP, IHC, WB

Spécificité de l'espèce:

Humain, rat, souris

Espèces citées:

Humain, souris

Remarque-IHC: il est suggéré de démasquer l'antigène avec un tampon de TE buffer pH 9,0; (*) A défaut, 'le démasquage de l'antigène peut être effectué avec un tampon citrate pH 6,0.

Contrôles positifs:

WB : cellules HeLa, cellules HEK-293, cellules HepG2, cellules Jurkat, cellules U-937, tissu cérébral humain, tissu hépatique de souris, tissu rénal de souris

IP : tissu rénal de souris,

IHC : tissu d'intestin grêle de souris,

IF : cellules HeLa,

Informations générales

Publications notables

Autrice	Pubmed ID	Journal	Application
Lin Shen	36150660	Biochim Biophys Acta Mol Basis Dis	WB
Hui-Min Zhang	36233293	Int J Mol Sci	WB,IHC,CoIP
Kenneth N Maclean	29101223	FASEB J	WB

Stockage

Stockage:

Stocker à -20°C. Stable pendant un an après l'expédition.

Tampon de stockage:

PBS avec azoture de sodium à 0,02 % et glycérol à 50 % pH 7,3

L'aliquotage n'est pas nécessaire pour le stockage à -20C

*** Les 20ul contiennent 0,1% de BSA.

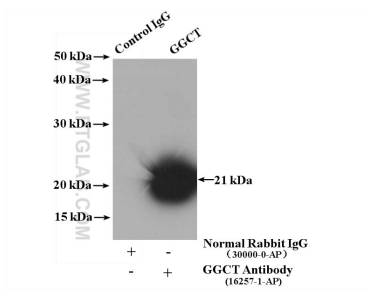
For technical support and original validation data for this product please contact:

T: 1 (888) 4PTGLAB (1-888-478-4522) (toll free in USA), or 1(312) 455-8498 (outside USA)

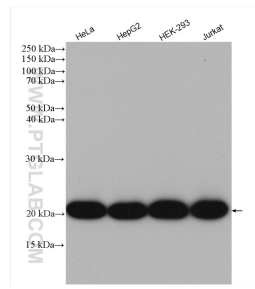
E: proteintech@ptglab.com
W: ptglab.com

This product is exclusively available under Proteintech Group brand and is not available to purchase from any other manufacturer.

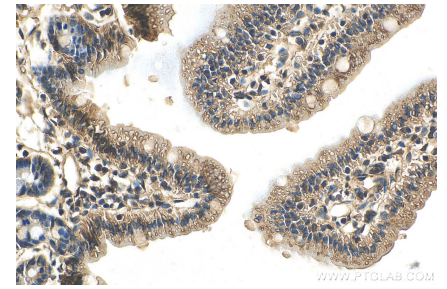
Données de validation sélectionnées



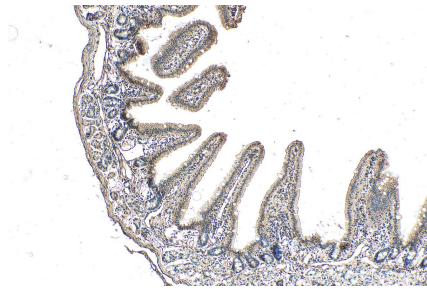
IP result of anti-GGCT (IP:16257-1-AP, 4ug; Detection:16257-1-AP 1:300) with mouse kidney tissue lysate 3000 ug.



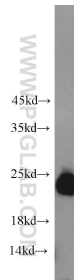
Various lysates were subjected to SDS PAGE followed by western blot with 16257-1-AP (GGCT antibody) at dilution of 1:3000 incubated at room temperature for 1.5 hours.



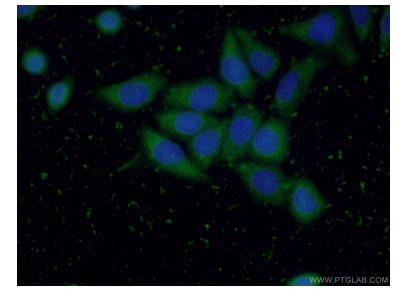
Immunohistochemical analysis of paraffin-embedded mouse small intestine tissue slide using 16257-1-AP (GGCT antibody) at dilution of 1:200 (under 40x lens). Heat mediated antigen retrieval with Tris-EDTA buffer (pH 9.0).



Immunohistochemical analysis of paraffin-embedded mouse small intestine tissue slide using 16257-1-AP (GGCT antibody) at dilution of 1:200 (under 10x lens). Heat mediated antigen retrieval with Tris-EDTA buffer (pH 9.0).



human brain tissue were subjected to SDS PAGE followed by western blot with 16257-1-AP (GGCT antibody) at dilution of 1:800 incubated at room temperature for 1.5 hours.



Immunofluorescent analysis of (-20°C Ethanol) fixed HeLa cells using 16257-1-AP (GGCT antibody) at dilution of 1:50 and Alexa Fluor 488-conjugated AffiniPure Goat Anti-Rabbit IgG(H+L).