

À des fins de recherche uniquement

Anticorps Polyclonal de lapin anti-TSR2



Numéro de catalogue: 16263-1-AP

2 Publications

Informations de base

Numéro de catalogue: 16263-1-AP	Numéro d'acquisition GenBank: BC011825	Méthode de purification: Purification par affinité contre l'antigène
Taille: 150ul , Concentration: 450 µg/ml by Nanodrop and 320 µg/ml by Bradford method using BSA as the standard;	Identification du gène (NCBI): 90121	Dilutions recommandées: WB 1:500-1:2000 IHC 1:20-1:200 IF 1:10-1:100
Hôte: Lapin	Nom complet: TSR2, 20S rRNA accumulation, homolog (<i>S. cerevisiae</i>)	
Isotype: IgG	MW calculé 191 aa, 21 kDa	
Immunogen Catalog Number: AG9328	MW observés: 24-30 kDa	

Applications

Applications testées:

IF, IHC, WB, ELISA

Demandes citées:

IHC

Spécificité de l'espèce:

Humain, rat, souris

Espèces citées:

Humain

Remarque-IHC: il est suggéré de démasquer l'antigène avec un tampon de TE buffer pH 9,0; (*) A défaut, 'le démasquage de l'antigène peut être effectué avec un tampon citrate pH 6,0.

Contrôles positifs:

WB : cellules HeLa, cellules HEK-293, tissu rénal de souris

IHC : tissu hépatique humain, tissu cardiaque humain, tissu d'épididyme humain, tissu placentaire humain, tissu pulmonaire humain, tissu rénal humain, tissu splénique humain

IF : cellules MCF-7,

Informations générales

Publications notables

Autrice	Pubmed ID	Journal	Application
Ekaterina S Snigirevskaya	28545761	Acta Histochem	IHC
Ekaterina S Snigirevskaya	30969020	Cell Biol Int	IHC

Stockage

Stockage:

Stocker à -20°C. Stable pendant un an après l'expédition.

Tampon de stockage:

PBS avec azoture de sodium à 0,02 % et glycérol à 50 % pH 7,3

L'aliquotage n'est pas nécessaire pour le stockage à -20C

*** Les 20ul contiennent 0,1% de BSA.

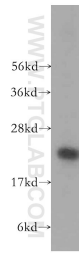
For technical support and original validation data for this product please contact:

T: 1 (888) 4PTGLAB (1-888-478-4522) (toll free in USA), or 1(312) 455-8498 (outside USA)

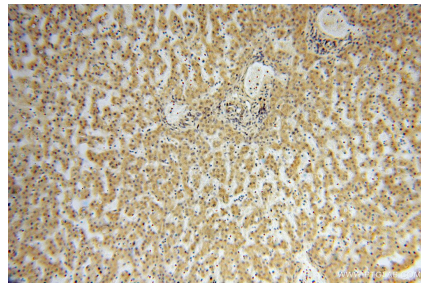
E: proteintech@ptglab.com
W: ptglab.com

This product is exclusively available under Proteintech Group brand and is not available to purchase from any other manufacturer.

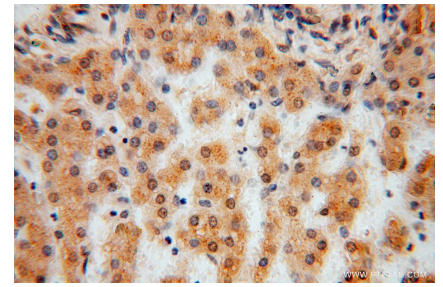
Données de validation sélectionnées



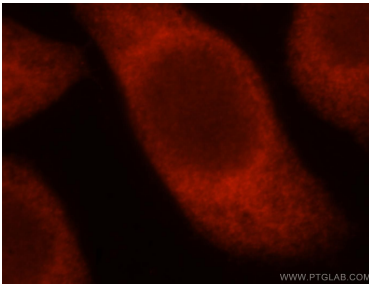
HeLa cells were subjected to SDS PAGE followed by western blot with 16263-1-AP (TSR2 antibody) at dilution of 1:400 incubated at room temperature for 1.5 hours.



Immunohistochemical analysis of paraffin-embedded human liver using 16263-1-AP (TSR2 antibody) at dilution of 1:50 (under 10x lens).



Immunohistochemical analysis of paraffin-embedded human liver using 16263-1-AP (TSR2 antibody) at dilution of 1:50 (under 40x lens).



Immunofluorescent analysis of MCF-7 cells, using TSR2 antibody 16263-1-AP at 1:25 dilution and Rhodamine-labeled goat anti-rabbit IgG (red).