

À des fins de recherche uniquement

Anticorps Polyclonal de lapin anti-CEP63



Numéro de catalogue: 16268-1-AP

Phare

13 Publications

Informations de base

Numéro de catalogue:
16268-1-AP

Taille:
150ul, Concentration: 1000 µg/ml by
Nanodrop and 593 µg/ml by Bradford
method using BSA as the standard;

Hôte:
Lapin

Isotype:
IgG

Immunogen Catalog Number:
AG9335

Numéro d'acquisition GenBank:
BC014050

Identification du gène (NCBI):
80254

Nom complet:
centrosomal protein 63kDa

MW calculé
703 aa, 81 kDa

MW observés:
57-75 kDa

Méthode de purification:
Purification par affinité contre
l'antigène

Dilutions recommandées:
WB 1:500-1:2000
IP 0.5-4.0 ug for IP and 1:500-1:1000
for WB
IF 1:200-1:800

Applications

Applications testées:
IF, IP, WB, ELISA

Demandes citées:
IF, IP, WB

Spécificité de l'espèce:
canin, Humain, rat, souris

Espèces citées:
Humain, souris

Contrôles positifs:

WB : cellules HEK-293, cellules HeLa, tissu de thymus
de souris, tissu hépatique de souris

IP : cellules HEK-293,

IF : cellules MDCK,

Informations générales

CEP63 is a 63 kDa centrosomal protein. It is required for normal spindle assembly. It maintains centrosome numbers through centrosomal recruitment of CEP152. CEP63 recruits CDK1 to centrosomes. It plays a role in DNA damage response. This antibody can recognize all the four isoforms of CEP63 (56 kDa, 58 kDa, 63 kDa and 81 kDa).

Publications notables

Autrice	Pubmed ID	Journal	Application
Søs Grønbaek Holdgaard	31519908	Nat Commun	IF
Divya Jayaraman	27974163	Neuron	WB,IF
Zhenguang Ying	36280838	BMC Biol	WB,IF

Stockage

Stockage:

Stocker à -20°C. Stable pendant un an après l'expédition.

Tampon de stockage:

PBS avec azoture de sodium à 0,02 % et glycérol à 50 % pH 7,3

L'aliquotage n'est pas nécessaire pour le stockage à -20C

*** Les 20ul contiennent 0,1% de BSA.

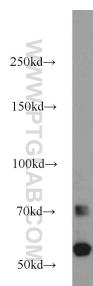
For technical support and original validation data for this product please contact:

T: 1 (888) 4PTGLAB (1-888-478-4522) (toll free
in USA), or 1(312) 455-8498 (outside USA)

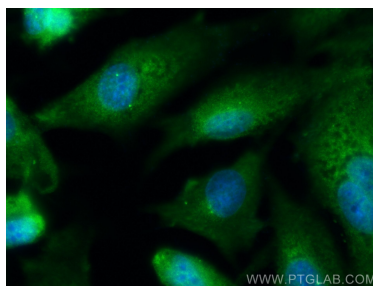
E: proteintech@ptglab.com
W: ptglab.com

This product is exclusively available under Proteintech Group brand and is not available to purchase from any other manufacturer.

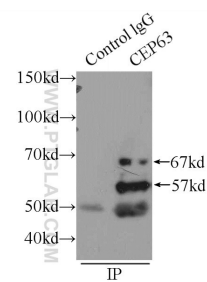
Données de validation sélectionnées



HEK-293 cells were subjected to SDS PAGE followed by western blot with 16268-1-AP (CEP63 antibody) at dilution of 1:1000 incubated at room temperature for 1.5 hours.



Immunofluorescent analysis of (-20°C Methanol) fixed MDCK cells using CEP63 antibody (16268-1-AP) at dilution of 1:400 and CoraLite®488-Conjugated AffiniPure Goat Anti-Rabbit IgG(H+L).



IP Result of anti-CEP63 (IP:16268-1-AP, 3ug; Detection:16268-1-AP 1:500) with HEK-293 cells lysate 1700ug.