

À des fins de recherche uniquement

# Anticorps Polyclonal de lapin anti-GCC1



Numéro de catalogue: 16271-1-AP

5 Publications

## Informations de base

<b>Numéro de catalogue:</b> 16271-1-AP	<b>Numéro d'acquisition GenBank:</b> BC014100	<b>Méthode de purification:</b> Purification par affinité contre l'antigène
<b>Taille:</b> 150ul, Concentration: 1000 µg/ml by Nanodrop and 333 µg/ml by Bradford method using BSA as the standard;	<b>Identification du gène (NCBI):</b> 79571	<b>Dilutions recommandées:</b> WB 1:2000-1:12000 IHC 1:50-1:500 IF 1:10-1:100
<b>Hôte:</b> Lapin	<b>Nom complet:</b> GRIP and coiled-coil domain containing 1	
<b>Isotype:</b> IgG	<b>MW calculé:</b> 775 aa, 88 kDa	
<b>Immunogen Catalog Number:</b> AG9339	<b>MW observés:</b> 105 kDa	

## Applications

<b>Applications testées:</b> IF, IHC, WB, ELISA	<b>Contrôles positifs:</b> WB : cellules HeLa, tissu ovarien de souris IHC : tissu hépatique humain, IF : cellules A431,
<b>Demandes citées:</b> IF, WB	
<b>Spécificité de l'espèce:</b> Humain, souris	
<b>Espèces citées:</b> Humain	
<b>Remarque-IHC: il est suggéré de démasquer l'antigène avec un tampon de TE buffer pH 9,0; (*) A défaut, le démasquage de l'antigène peut être effectué avec un tampon citrate pH 6,0.</b>	

## Informations générales

GCC1 (Golgi coiled coil protein 1), also known as GCC1P or GCC88, is a protein probably involved in maintaining Golgi structure. The MW of this protein is 105 kDa, and Catalog#16271-1-AP specially recognises the 105 kDa protein.

## Publications notables

Autrice	Pubmed ID	Journal	Application
Jianchao Zhang	35291301	bioRxiv	WB
Erpan Ahat	35780830	J Biol Chem	WB
Stephen C Ireland	32583744	Mol Biol Cell	WB

## Stockage

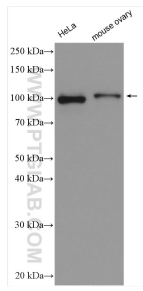
**Stockage:**  
Stocker à -20°C. Stable pendant un an après l'expédition.  
**Tampon de stockage:**  
PBS avec azote de sodium à 0,02 % et glycérol à 50 % pH 7,3  
L'aliquotage n'est pas nécessaire pour le stockage à -20C

\*\*\* Les 20ul contiennent 0,1% de BSA.

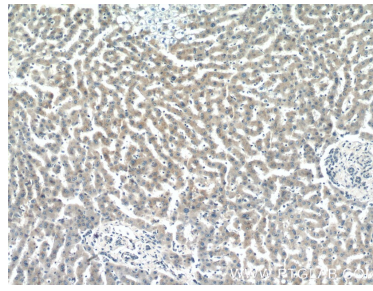
For technical support and original validation data for this product please contact:  
T: 1 (888) 4PTGLAB (1-888-478-4522) (toll free in USA), or 1(312) 455-8498 (outside USA)  
E: proteintech@ptglab.com  
W: ptglab.com

This product is exclusively available under Proteintech Group brand and is not available to purchase from any other manufacturer.

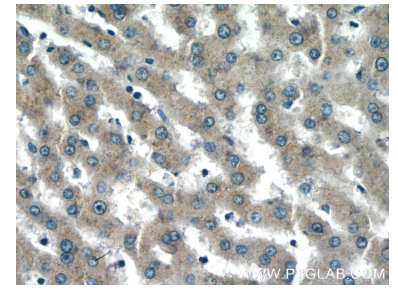
## Données de validation sélectionnées



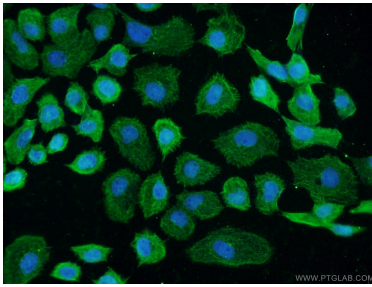
Various lysates were subjected to SDS PAGE followed by western blot with 16271-1-AP (GCC1 antibody) at dilution of 1:6000 incubated at room temperature for 1.5 hours.



Immunohistochemical analysis of paraffin-embedded human liver tissue slide using 16271-1-AP (GCC1 antibody) at dilution of 1:200 (under 10x lens).



Immunohistochemical analysis of paraffin-embedded human liver tissue slide using 16271-1-AP (GCC1 antibody) at dilution of 1:200 (under 40x lens).



Immunofluorescent analysis of A431 cells using 16271-1-AP (GCC1 antibody) at dilution of 1:25 and Alexa Fluor 488-conjugated AffiniPure Goat Anti-Rabbit IgG(H+L).