

À des fins de recherche uniquement

Anticorps Polyclonal de lapin anti-ATP6V1C2



Numéro de catalogue: 16274-1-AP

Phare

2 Publications

Informations de base

Numéro de catalogue:

16274-1-AP

Taille:

150ul, Concentration: 800 µg/ml by Nanodrop and 333 µg/ml by Bradford method using BSA as the standard;

Hôte:

Lapin

Isotype:

IgG

Immunogen Catalog Number:

AG9349

Numéro d'acquisition GenBank:

BC012142

Identification du gène (NCBI):

245973

Nom complet:

ATPase, H⁺ transporting, lysosomal 42kDa, V1 subunit C2

MW calculé

381 aa, 44 kDa

MW observés:

44 kDa

Méthode de purification:

Purification par affinité contre l'antigène

Dilutions recommandées:

WB 1:500-1:1000

IHC 1:20-1:200

Applications

Applications testées:

IHC, WB, ELISA

Demandes citées:

IF, IHC, WB

Spécificité de l'espèce:

Humain, souris

Espèces citées:

Humain

Remarque-IHC: il est suggéré de démasquer l'antigène avec un tampon de TE buffer pH 9,0; (*) A défaut, le démasquage de l'antigène peut être effectué avec un tampon citrate pH 6,0.

Contrôles positifs:

WB : tissu rénal de souris, tissu rénal humain

IHC : tissu testiculaire humain, tissu cardiaque humain, tissu hépatique humain, tissu placentaire humain, tissu pulmonaire humain, tissu rénal humain

Informations générales

Publications notables

| Autrice | Pubmed ID | Journal | Application |
|-------------|-----------|-------------------------|-------------|
| Guanghua Li | 36212133 | Front Genet | WB,IHC |
| Lishi Xie | 32525701 | Environ Health Perspect | WB,IF |

Stockage

Stockage:

Stocker à -20°C. Stable pendant un an après l'expédition.

Tampon de stockage:

PBS avec azoture de sodium à 0,02 % et glycérol à 50 % pH 7,3

L'aliquotage n'est pas nécessaire pour le stockage à -20C

*** Les 20ul contiennent 0,1% de BSA.

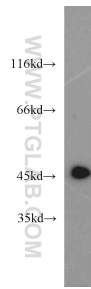
For technical support and original validation data for this product please contact:

T: 1 (888) 4PTGLAB (1-888-478-4522) (toll free in USA), or 1(312) 455-8498 (outside USA)

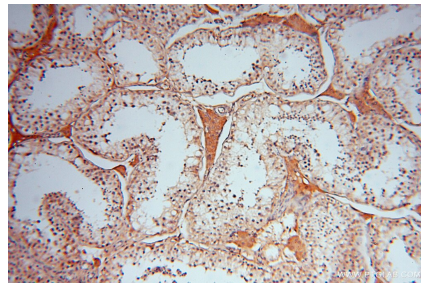
E: proteintech@ptglab.com
W: ptglab.com

This product is exclusively available under Proteintech Group brand and is not available to purchase from any other manufacturer.

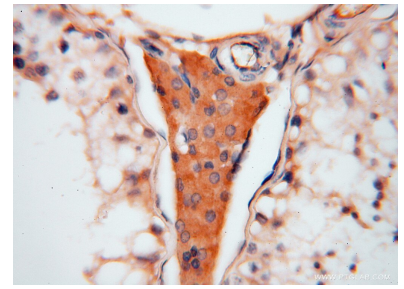
Données de validation sélectionnées



mouse kidney tissue were subjected to SDS PAGE followed by western blot with 16274-1-AP (ATP6V1C2 antibody) at dilution of 1:800 incubated at room temperature for 1.5 hours.



Immunohistochemical analysis of paraffin-embedded human testis using 16274-1-AP (ATP6V1C2 antibody) at dilution of 1:50 (under 10x lens).



Immunohistochemical analysis of paraffin-embedded human testis using 16274-1-AP (ATP6V1C2 antibody) at dilution of 1:50 (under 40x lens).