

À des fins de recherche uniquement

# Anticorps Polyclonal de lapin anti-RPL11



Numéro de catalogue: 16277-1-AP

Phare

29 Publications

## Informations de base

Numéro de catalogue:  
16277-1-AP

Taille:  
150ul, Concentration: 450 µg/ml by Nanodrop and 207 µg/ml by Bradford method using BSA as the standard;

Hôte:  
Lapin

Isotype:  
IgG

Immunogen Catalog Number:  
AG9356

Numéro d'acquisition GenBank:  
BC018970

Identification du gène (NCBI):  
6135

Nom complet:  
ribosomal protein L11

MW calculé  
177 aa, 20 kDa

MW observés:  
20 kDa

Méthode de purification:  
Purification par affinité contre l'antigène

Dilutions recommandées:  
WB 1:500-1:2000  
IHC 1:50-1:500  
IF 1:10-1:100

## Applications

Applications testées:  
IF, IHC, WB, ELISA

Demandes citées:  
CoIP, IF, IP, WB

Spécificité de l'espèce:  
Humain, rat, souris

Espèces citées:  
Humain, souris

**Remarque-IHC: il est suggéré de démasquer l'antigène avec un tampon de TE buffer pH 9,0; (\*) A défaut, le démasquage de l'antigène peut être effectué avec un tampon citrate pH 6,0.**

Contrôles positifs:

WB : tissu hépatique humain, cellules BxPC-3, tissu hépatique de rat, tissu pancréatique de souris, tissu pulmonaire de souris

IHC : tissu de cancer du foie humain,

IF : cellules BxPC-3,

## Informations générales

Ribosomal protein L11 is one of 80 mammalian ribosome proteins. It can bind to 5S ribosomal RNA, for it's required for rRNA maturation and formation of the 60S ribosomal subunit. It can inhibit 40S or 60S ribosome biogenesis via mediated p53 induction. Once retained by PICT1 in the nucleolus, RPL11 involve in regulation of the MDM2-P53 pathway and promotion of tumor progression.

## Publications notables

Autrice	Pubmed ID	Journal	Application
Ju-Ha Kim	34638383	Cancers (Basel)	WB
Xuxiu Tao	36156329	Cancer Sci	WB
Koichi Ogami	36288708	Cell Rep	WB

## Stockage

Stockage:

Stocker à -20°C. Stable pendant un an après l'expédition.

Tampon de stockage:

PBS avec azoture de sodium à 0,02 % et glycérol à 50 % pH 7,3

L'aliquotage n'est pas nécessaire pour le stockage à -20C

\*\*\* Les 20ul contiennent 0,1% de BSA.

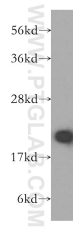
For technical support and original validation data for this product please contact:

T: 1 (888) 4PTGLAB (1-888-478-4522) (toll free in USA), or 1(312) 455-8498 (outside USA)

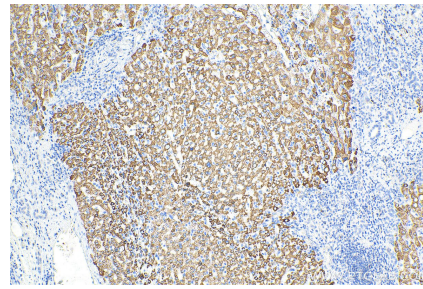
E: proteintech@ptglab.com  
W: ptglab.com

This product is exclusively available under Proteintech Group brand and is not available to purchase from any other manufacturer.

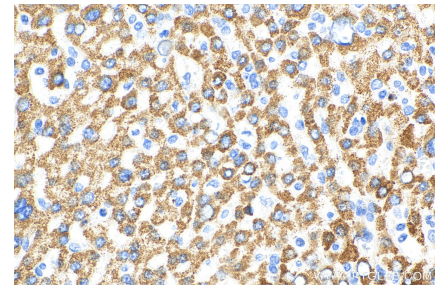
## Données de validation sélectionnées



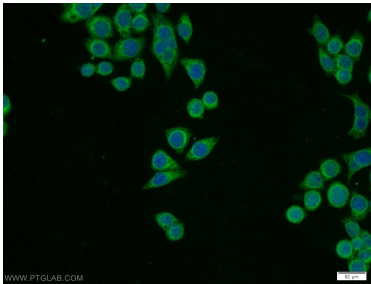
human liver tissue were subjected to SDS PAGE followed by western blot with 16277-1-AP (RPL11 antibody) at dilution of 1:500 incubated at room temperature for 1.5 hours.



Immunohistochemical analysis of paraffin-embedded human liver cancer tissue slide using 16277-1-AP (RPL11 antibody) at dilution of 1:200 (under 10x lens). Heat mediated antigen retrieval with Tris-EDTA buffer (pH 9.0).



Immunohistochemical analysis of paraffin-embedded human liver cancer tissue slide using 16277-1-AP (RPL11 antibody) at dilution of 1:200 (under 40x lens). Heat mediated antigen retrieval with Tris-EDTA buffer (pH 9.0).



Immunofluorescent analysis of BxPC-3 cells using 16277-1-AP (RPL11 antibody) at dilution of 1:25 and Alexa Fluor 488-conjugated AffiniPure Goat Anti-Rabbit IgG(H+L).