

À des fins de recherche uniquement

Anticorps Polyclonal de lapin anti-CHMP6



Numéro de catalogue: 16278-1-AP

4 Publications

Informations de base

Numéro de catalogue:
16278-1-AP

Taille:
150ul, Concentration: 700 µg/ml by Nanodrop and 333 µg/ml by Bradford method using BSA as the standard;

Hôte:
Lapin

Isotype:
IgG

Immunogen Catalog Number:
AG9357

Numéro d'acquisition GenBank:
BC010108

Identification du gène (NCBI):
79643

Nom complet:
chromatin modifying protein 6

MW calculé
201 aa, 23 kDa

MW observés:
28-30 kDa

Méthode de purification:
Purification par affinité contre l'antigène

Dilutions recommandées:
WB 1:500-1:1000
IP 0.5-4.0 ug for IP and 1:500-1:1000 for WB

Applications

Applications testées:
IP, WB, ELISA

Demandes citées:
IF, WB

Spécificité de l'espèce:
Humain, rat, souris

Espèces citées:
canin, Humain

Contrôles positifs:

WB : tissu testiculaire de souris, cellules A375, cellules A431, cellules Jurkat, cellules U-937

IP : tissu testiculaire de souris,

Informations générales

Publications notables

Autrice	Pubmed ID	Journal	Application
Eva P Karasmanis	31204162	Curr Biol	WB
Nicholas T Streck	32522858	J Virol	WB
Vincent Mercier	32753669	Nat Cell Biol	IF

Stockage

Stockage:

Stocker à -20°C. Stable pendant un an après l'expédition.

Tampon de stockage:

PBS avec azoture de sodium à 0,02 % et glycérol à 50 % pH 7,3

L'aliquotage n'est pas nécessaire pour le stockage à -20C

*** Les 20ul contiennent 0,1% de BSA.

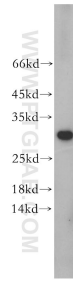
For technical support and original validation data for this product please contact:

T: 1 (888) 4PTGLAB (1-888-478-4522) (toll free in USA), or 1(312) 455-8498 (outside USA)

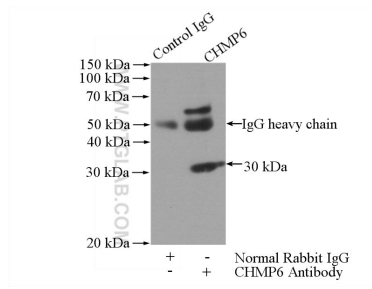
E: proteintech@ptglab.com
W: ptglab.com

This product is exclusively available under Proteintech Group brand and is not available to purchase from any other manufacturer.

Données de validation sélectionnées



mouse testis tissue were subjected to SDS PAGE followed by western blot with 16278-1-AP (CHMP6 antibody) at dilution of 1:400 incubated at room temperature for 1.5 hours.



IP Result of anti-CHMP6 (IP:16278-1-AP, 4ug; Detection:16278-1-AP 1:500) with mouse testis tissue lysate 2400ug.