

À des fins de recherche uniquement

Anticorps Polyclonal de lapin anti-CEP70



Numéro de catalogue: 16280-1-AP

1 Publications

Informations de base

Numéro de catalogue:
16280-1-AP

Taille:
150ul, Concentration: 450 µg/ml by
Nanodrop and 253 µg/ml by Bradford
method using BSA as the standard;

Hôte:
Lapin

Isotype:
IgG

Immunogen Catalog Number:
AG9365

Numéro d'acquisition GenBank:
BC016050

Identification du gène (NCBI):
80321

Nom complet:
centrosomal protein 70kDa

MW calculé
597 aa, 70 kDa

MW observés:
25-28 kDa

Méthode de purification:
Purification par affinité contre
l'antigène

Dilutions recommandées:
WB 1:500-1:1000
IF 1:50-1:500

Applications

Applications testées:
IF, WB, ELISA

Demandes citées:
IF

Spécificité de l'espèce:
Humain, rat, souris

Espèces citées:
Humain, souris

Contrôles positifs:

WB : cellules PC-3, tissu testiculaire de souris

IF : cellules HepG2,

Informations générales

CEP70, also named as Centrosomal protein of 70 kDa, is a 597 amino acid protein, which directly interacts with tubulin-gamma; this interaction determines centrosomal localization. CEP70 plays a role in the organization of both preexisting and nascent microtubules in interphase cells. During mitosis, CEP70 is required for the organization and orientation of the mitotic spindle. CEP70 exists some isoforms with MW 70, 67, 65 and 25 kDa.

Publications notables

Autrice	Pubmed ID	Journal	Application
Tiechao Ruan	36967801	Front Endocrinol (Lausanne)	IF

Stockage

Stockage:

Stocker à -20°C. Stable pendant un an après l'expédition.

Tampon de stockage:

PBS avec azoture de sodium à 0,02 % et glycérol à 50 % pH 7,3

L'aliquotage n'est pas nécessaire pour le stockage à -20C

*** Les 20ul contiennent 0,1% de BSA.

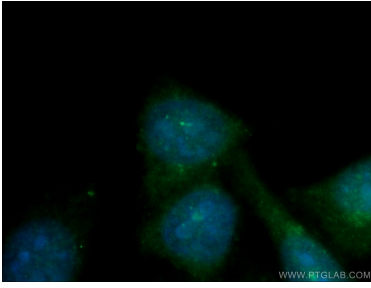
For technical support and original validation data for this product please contact:

T: 1 (888) 4PTGLAB (1-888-478-4522) (toll free
in USA), or 1(312) 455-8498 (outside USA)

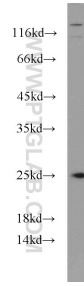
E: proteintech@ptglab.com
W: ptglab.com

This product is exclusively available under Proteintech Group brand and is not available to purchase from any other manufacturer.

Données de validation sélectionnées



Immunofluorescent analysis of (-20°C Ethanol) fixed HepG2 cells using 16280-1-AP (CEP70 antibody) at dilution of 1:50 and Alexa Fluor 488-conjugated AffiniPure Goat Anti-Rabbit IgG(H+L).



PC-3 cells were subjected to SDS PAGE followed by western blot with 16280-1-AP (CEP70 antibody) at dilution of 1:600 incubated at room temperature for 1.5 hours.