

À des fins de recherche uniquement

# Anticorps Polyclonal de lapin anti-MYL12A



Numéro de catalogue: 16287-1-AP

3 Publications

## Informations de base

Numéro de catalogue:  
16287-1-AP

Taille:  
150ul, Concentration: 350 µg/ml by Nanodrop and 227 µg/ml by Bradford method using BSA as the standard;

Hôte:  
Lapin

Isotype:  
IgG

Immunogen Catalog Number:  
AG9413

Numéro d'acquisition GenBank:  
BC016372

Identification du gène (NCBI):  
10627

Nom complet:  
myosin, light chain 12A, regulatory, non-sarcomeric

MW calculé:  
171 aa, 20 kDa

MW observés:  
19-20 kDa

Méthode de purification:  
Purification par affinité contre l'antigène

Dilutions recommandées:  
WB 1:500-1:1000  
IHC 1:20-1:200

## Applications

Applications testées:  
IHC, WB, ELISA

Demandes citées:  
IHC, WB

Spécificité de l'espèce:  
Humain, rat, souris

Espèces citées:  
Humain, porc, souris

**Remarque-IHC: il est suggéré de démasquer l'antigène avec un tampon de TE buffer pH 9,0; (\*) A défaut, 'le démasquage de l'antigène peut être 'effectué avec un tampon citrate pH 6,0.**

Contrôles positifs:

WB : cellules NIH/3T3, cellules HEK-293, cellules HeLa, cellules Jurkat, tissu cardiaque de souris, tissu de muscle squelettique humain, tissu vésical de souris

IHC : tissu cardiaque humain, tissu de muscle squelettique humain

## Informations générales

### Publications notables

Autrice	Pubmed ID	Journal	Application
Marchenko A V AV	21268344	Biofizika	IHC
Jie Sun	33424621	Front Physiol	WB
Shcherbakova Olga V OV	20459395	Biochem J	WB

## Stockage

Stockage:

Stocker à -20°C. Stable pendant un an après l'expédition.

Tampon de stockage:

PBS avec azoture de sodium à 0,02 % et glycérol à 50 % pH 7,3

L'aliquotage n'est pas nécessaire pour le stockage à -20C

\*\*\* Les 20ul contiennent 0,1% de BSA.

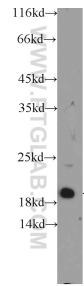
For technical support and original validation data for this product please contact:

T: 1 (888) 4PTGLAB (1-888-478-4522) (toll free in USA), or 1(312) 455-8498 (outside USA)

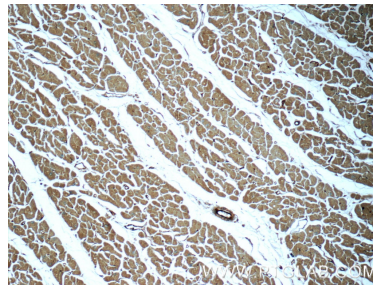
E: [proteintech@ptglab.com](mailto:proteintech@ptglab.com)  
W: [ptglab.com](http://ptglab.com)

This product is exclusively available under Proteintech Group brand and is not available to purchase from any other manufacturer.

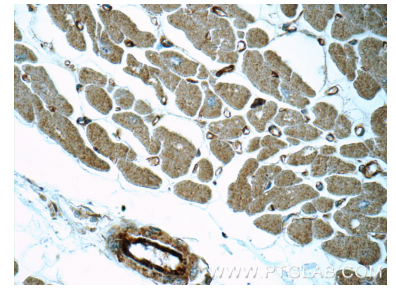
## Données de validation sélectionnées



NIH/3T3 cells were subjected to SDS PAGE followed by western blot with 16287-1-AP (MYL12A Antibody) at dilution of 1:600 incubated at room temperature for 1.5 hours.



Immunohistochemical analysis of paraffin-embedded human heart tissue slide using 16287-1-AP (MYL12A Antibody) at dilution of 1:50 (under 10x lens).



Immunohistochemical analysis of paraffin-embedded human heart tissue slide using 16287-1-AP (MYL12A Antibody) at dilution of 1:50 (under 40x lens).