

À des fins de recherche uniquement

Anticorps Polyclonal de lapin anti-CDC37L1



Numéro de catalogue: 16293-1-AP

Phare

2 Publications

Informations de base

Numéro de catalogue: 16293-1-AP	Numéro d'acquisition GenBank: BC014133	Méthode de purification: Purification par affinité contre l'antigène
Taille: 150ul , Concentration: 750 µg/ml by Nanodrop and 333 µg/ml by Bradford method using BSA as the standard;	Identification du gène (NCBI): 55664	Dilutions recommandées: WB 1:1000-1:5000 IHC 1:50-1:500
Hôte: Lapin	Nom complet: cell division cycle 37 homolog (S. cerevisiae)-like 1	
Isotype: IgG	MW calculé 337 aa, 39 kDa	
Immunogen Catalog Number: AG9459	MW observés: 39 kDa	

Applications

Applications testées:

IHC, WB, ELISA

Demandes citées:

IHC, WB

Spécificité de l'espèce:

Humain

Espèces citées:

Humain

Remarque-IHC: il est suggéré de démasquer l'antigène avec un tampon de TE buffer pH 9,0; (*) A défaut, le démasquage de l'antigène peut être effectué avec un tampon citrate pH 6,0.

Contrôles positifs:

WB : cellules HeLa, cellules Jurkat, cellules LNCaP, cellules MCF-7, cellules U2OS, tissu rénal humain

IHC : tissu rénal humain, tissu hépatique humain

Informations générales

Publications notables

Autrice	Pubmed ID	Journal	Application
Li Li	33976724	J Cancer	WB, IHC
Li Li	35760798	Cell Death Discov	WB, IHC

Stockage

Stockage:

Stocker à -20°C. Stable pendant un an après l'expédition.

Tampon de stockage:

PBS avec azoture de sodium à 0,02 % et glycérol à 50 % pH 7,3

L'aliquotage n'est pas nécessaire pour le stockage à -20C

*** Les 20ul contiennent 0,1% de BSA.

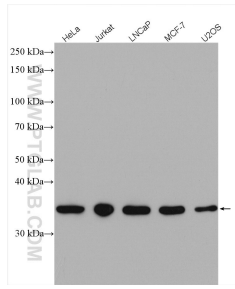
For technical support and original validation data for this product please contact:

T: 1 (888) 4PTGLAB (1-888-478-4522) (toll free in USA), or 1(312) 455-8498 (outside USA)

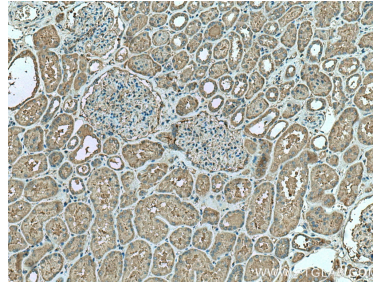
E: proteintech@ptglab.com
W: ptglab.com

This product is exclusively available under Proteintech Group brand and is not available to purchase from any other manufacturer.

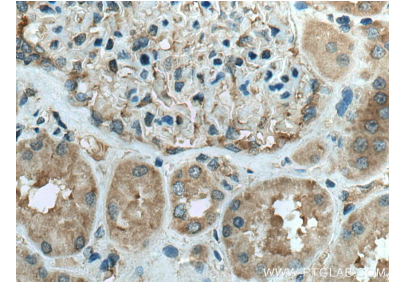
Données de validation sélectionnées



Various lysates were subjected to SDS PAGE followed by western blot with 16293-1-AP (CDC37L1 antibody) at dilution of 1:2500 incubated at room temperature for 1.5 hours.



Immunohistochemical analysis of paraffin-embedded human kidney tissue slide using 16293-1-AP (CDC37L1 antibody) at dilution of 1:200 (under 10x lens). Heat mediated antigen retrieval with Tris-EDTA buffer (pH 9.0).



Immunohistochemical analysis of paraffin-embedded human kidney tissue slide using 16293-1-AP (CDC37L1 antibody) at dilution of 1:200 (under 40x lens). Heat mediated antigen retrieval with Tris-EDTA buffer (pH 9.0).