

À des fins de recherche uniquement

Anticorps Polyclonal de lapin anti-LENG9



Numéro de catalogue: 16295-1-AP

1 Publications

Informations de base

Numéro de catalogue: 16295-1-AP	Numéro d'acquisition GenBank: BC015921	Méthode de purification: Purification par affinité contre l'antigène
Taille: 150ul , Concentration: 1000 µg/ml by Nanodrop and 433 µg/ml by Bradford method using BSA as the standard;	Identification du gène (NCBI): 94059	Dilutions recommandées: WB 1:500-1:2000 IHC 1:20-1:200 IF 1:10-1:100
Hôte: Lapin	Nom complet: leukocyte receptor cluster (LRC) member 9	
Isotype: IgG	MW calculé: 501 aa, 53 kDa	
Immunogen Catalog Number: AG9481	MW observés: 54-60 kDa	

Applications

Applications testées:

IF, IHC, WB, ELISA

Demandes citées:

WB

Spécificité de l'espèce:

Humain

Espèces citées:

Humain

Remarque-IHC: il est suggéré de démasquer l'antigène avec un tampon de TE buffer pH 9,0; (*) À défaut, le démasquage de l'antigène peut être effectué avec un tampon citrate pH 6,0.

Contrôles positifs:

WB : cellules HeLa, cellules Y79

IHC : tissu rénal humain, tissu cardiaque humain, tissu cérébral humain, tissu cutané humain, tissu hépatique humain, tissu placentaire humain, tissu pulmonaire humain, tissu splénique humain, tissu testiculaire humain

IF : cellules HeLa, cellules MCF-7

Informations générales

Publications notables

Autrice	Pubmed ID	Journal	Application
Liyuan Zhou	35538075	Nat Commun	WB

Stockage

Stockage:

Stocker à -20°C. Stable pendant un an après l'expédition.

Tampon de stockage:

PBS avec azoture de sodium à 0,02 % et glycérol à 50 % pH 7,3

L'aliquotage n'est pas nécessaire pour le stockage à -20C

*** Les 20ul contiennent 0,1% de BSA.

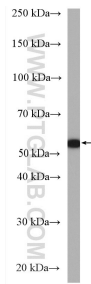
For technical support and original validation data for this product please contact:

T: 1 (888) 4PTGLAB (1-888-478-4522) (toll free in USA), or 1(312) 455-8498 (outside USA)

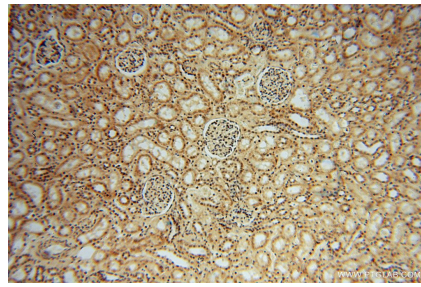
E: proteintech@ptglab.com
W: ptglab.com

This product is exclusively available under Proteintech Group brand and is not available to purchase from any other manufacturer.

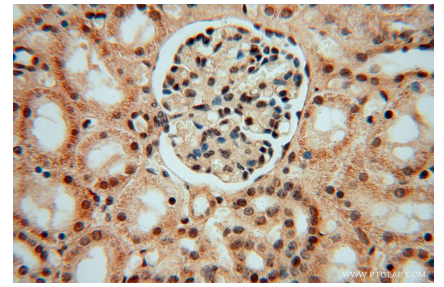
Données de validation sélectionnées



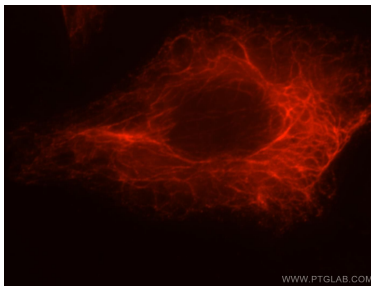
HeLa cells were subjected to SDS PAGE followed by western blot with 16295-1-AP (LENG9 antibody) at dilution of 1:1000 incubated at room temperature for 1.5 hours.



Immunohistochemical analysis of paraffin-embedded human kidney using 16295-1-AP (LENG9 antibody) at dilution of 1:50 (under 10x lens).



Immunohistochemical analysis of paraffin-embedded human kidney using 16295-1-AP (LENG9 antibody) at dilution of 1:50 (under 40x lens).



Immunofluorescent analysis of HeLa cells, using LENG9 antibody 16295-1-AP at 1:25 dilution and Rhodamine-labeled goat anti-rabbit IgG (red).