

À des fins de recherche uniquement

Anticorps Polyclonal de lapin anti-MRPS14



Numéro de catalogue: 16301-1-AP

4 Publications

Informations de base

Numéro de catalogue: 16301-1-AP	Numéro d'acquisition GenBank: BC009788	Méthode de purification: Purification par affinité contre l'antigène
Taille: 150ul, Concentration: 600 µg/ml by Nanodrop and 280 µg/ml by Bradford method using BSA as the standard;	Identification du gène (NCBI): 63931	Dilutions recommandées: WB 1:500-1:1000 IHC 1:50-1:500
Hôte: Lapin	Nom complet: mitochondrial ribosomal protein S14	
Isotype: IgG	MW calculé: 128 aa, 15 kDa	
Immunogen Catalog Number: AG9018	MW observés: 15 kDa	

Applications

Applications testées:

IHC, WB, ELISA

Demandes citées:

WB

Spécificité de l'espèce:

Humain, rat, souris

Espèces citées:

Humain

Remarque-IHC: il est suggéré de démasquer l'antigène avec un tampon de TE buffer pH 9,0; (*) A défaut, 'le démasquage de l'antigène peut être 'effectué avec un tampon citrate pH 6,0.

Contrôles positifs:

WB : tissu hépatique de souris,

IHC : tissu hépatique de souris,

Informations générales

Publications notables

Autrice	Pubmed ID	Journal	Application
Luis Daniel Cruz-Zaragoza	34672953	Cell	WB
Hauke S Hillen	34135319	Nat Commun	WB
Sven Dennertein	34969438	Elife	WB

Stockage

Stockage:

Stocker à -20°C. Stable pendant un an après l'expédition.

Tampon de stockage:

PBS avec azoture de sodium à 0,02 % et glycérol à 50 % pH 7,3

L'aliquotage n'est pas nécessaire pour le stockage à -20C

*** Les 20ul contiennent 0,1% de BSA.

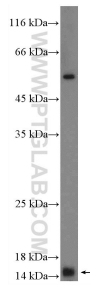
For technical support and original validation data for this product please contact:

T: 1 (888) 4PTGLAB (1-888-478-4522) (toll free in USA), or 1(312) 455-8498 (outside USA)

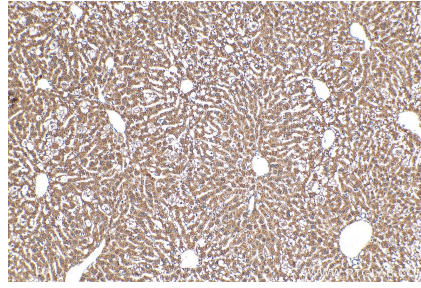
E: proteintech@ptglab.com
W: ptglab.com

This product is exclusively available under Proteintech Group brand and is not available to purchase from any other manufacturer.

Données de validation sélectionnées



mouse liver tissue were subjected to SDS PAGE followed by western blot with 16301-1-AP (MRPS14 Antibody) at dilution of 1:600 incubated at room temperature for 1.5 hours.



Immunohistochemical analysis of paraffin-embedded mouse liver tissue slide using 16301-1-AP (MRPS14 antibody) at dilution of 1:200 (under 10x lens). Heat mediated antigen retrieval with Tris-EDTA buffer (pH 9.0).