

À des fins de recherche uniquement

# Anticorps Polyclonal de lapin anti-CHAC2



Numéro de catalogue: 16304-1-AP

Phare

3 Publications

## Informations de base

Numéro de catalogue:  
16304-1-AP

Taille:  
150ul, Concentration: 500 µg/ml by  
Nanodrop and 300 µg/ml by Bradford  
method using BSA as the standard;

Hôte:  
Lapin

Isotype:  
IgG

Immunogen Catalog Number:  
AG9281

Numéro d'acquisition GenBank:  
BC019239

Identification du gène (NCBI):  
494143  
Nom complet:  
ChaC, cation transport regulator  
homolog 2 (E. coli)

MW calculé  
184 aa, 21 kDa

MW observés:  
21 kDa

Méthode de purification:  
Purification par affinité contre  
l'antigène

Dilutions recommandées:  
WB 1:1000-1:3000  
IF 1:10-1:100

## Applications

Applications testées:  
IF, WB, ELISA

Demandes citées:  
IHC, WB

Spécificité de l'espèce:  
Humain, rat, souris

Espèces citées:  
Humain, porc, souris

Contrôles positifs:

WB : cellules Jurkat, cellules Raji

IF : cellules MCF-7,

## Informations générales

### Publications notables

Autrice	Pubmed ID	Journal	Application
Xiaohan Zhai	35179299	Environ Toxicol	WB
Weilin Peng	37283797	J Cancer	WB,IHC
Junhui Zhu	36899832	Cells	WB

## Stockage

Stockage:

Stocker à -20°C. Stable pendant un an après l'expédition.

Tampon de stockage:

PBS avec azoture de sodium à 0,02 % et glycérol à 50 % pH 7,3

L'aliquotage n'est pas nécessaire pour le stockage à -20C

\*\*\* Les 20ul contiennent 0,1% de BSA.

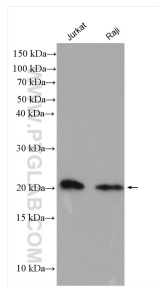
For technical support and original validation data for this product please contact:

T: 1 (888) 4PTGLAB (1-888-478-4522) (toll free  
in USA), or 1(312) 455-8498 (outside USA)

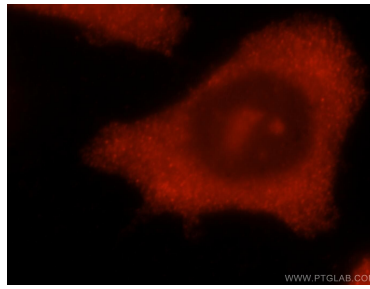
E: proteintech@ptglab.com  
W: ptglab.com

This product is exclusively available under Proteintech Group brand and is not available to purchase from any other manufacturer.

## Données de validation sélectionnées



Jurkat cells were subjected to SDS PAGE followed by western blot with 16304-1-AP (CHAC2 antibody) at dilution of 1:2000 incubated at room temperature for 1.5 hours.



Immunofluorescent analysis of MCF-7 cells, using CHAC2 antibody 16304-1-AP at 1:25 dilution and Rhodamine-labeled goat anti-rabbit IgG (red).