

À des fins de recherche uniquement

Anticorps Polyclonal de lapin anti-ATP5L



Numéro de catalogue: 16307-1-AP

3 Publications

Informations de base

Numéro de catalogue: 16307-1-AP	Numéro d'acquisition GenBank: BC015128	Méthode de purification: Purification par affinité contre l'antigène
Taille: 150ul , Concentration: 450 µg/ml by Nanodrop;	Identification du gène (NCBI): 10632	Dilutions recommandées: WB 1:1000-1:4000
Hôte: Lapin	Nom complet: ATP synthase, H ⁺ transporting, mitochondrial F ₀ complex, subunit G	
Isotype: IgG	MW calculé 11 kDa	
Immunogen Catalog Number: AG9287	MW observés: 11 kDa	

Applications

Applications testées: WB, ELISA	Contrôles positifs: WB : tissu hépatique de souris, tissu hépatique de rat
Demandes citées: WB	
Spécificité de l'espèce: Humain, rat, souris	
Espèces citées: Humain, rat	

Informations générales

Mitochondrial membrane ATP synthase (F₁-F₀ ATP synthase or Complex V) produces ATP from ADP in the presence of a proton gradient across the membrane which is generated by electron transport complexes of the respiratory chain. It is composed of the soluble catalytic core, F₁, and the membrane-spanning component and F₀, which comprises the proton channel. The F₀ seems to have nine subunits (a, b, c, d, e, f, g, F₆ and 8). ATP5L gene encodes ATP synthase subunit g of the F₀ complex.

Publications notables

Autrice	Pubmed ID	Journal	Application
Tetsuro Matsuhashi	28579242	EBioMedicine	
Ruchika Anand	27479602	PLoS One	WB
Sun Dongmei D	23170809	J Proteome Res	WB

Stockage

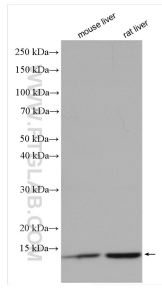
Stockage:
Stocker à -20°C. Stable pendant un an après l'expédition.
Tampon de stockage:
PBS avec azoture de sodium à 0,02 % et glycérol à 50 % pH 7,3
L'aliquotage n'est pas nécessaire pour le stockage à -20C

*** Les 20ul contiennent 0,1% de BSA.

For technical support and original validation data for this product please contact:
T: 1 (888) 4PTGLAB (1-888-478-4522) (toll free in USA), or 1(312) 455-8498 (outside USA)
E: proteintech@ptglab.com
W: ptglab.com

This product is exclusively available under Proteintech Group brand and is not available to purchase from any other manufacturer.

Données de validation sélectionnées



Various lysates were subjected to SDS PAGE followed by western blot with 16307-1-AP (ATP5L antibody) at dilution of 1:2000 incubated at room temperature for 1.5 hours.