

À des fins de recherche uniquement

Anticorps Polyclonal de lapin anti-dGK



Numéro de catalogue: 16314-1-AP

Informations de base

Numéro de catalogue: 16314-1-AP	Numéro d'acquisition GenBank: BC015757	Méthode de purification: Purification par affinité contre l'antigène
Taille: 150ul , Concentration: 180 µg/ml by Bradford method using BSA as the standard;	Identification du gène (NCBI): 1716	Dilutions recommandées: WB 1:500-1:1000 IHC 1:20-1:200
Hôte: Lapin	Nom complet: deoxyguanosine kinase	
Isotype: IgG	MW calculé: 277 aa, 32 kDa	
Immunogen Catalog Number: AG9361	MW observés: 28-32 kDa, 56-64 kDa	

Applications

Applications testées: IHC, WB, ELISA	Contrôles positifs: WB : tissu rénal de souris, IHC : tissu de cirrhose hépatique humain,
Spécificité de l'espèce: Humain, rat, souris	
Remarque-IHC: il est suggéré de démasquer l'antigène avec un tampon de TE buffer pH 9.0; (*) À défaut, le démasquage de l'antigène peut être effectué avec un tampon citrate pH 6,0.	

Informations générales

Deoxyguanosine kinase (dGK) deficiency is a frequent cause of mitochondrial DNA depletion associated with a hepatocerebral phenotype. dGK is a member of the deoxyribonucleoside kinase family involved in phosphorylation of deoxyribonucleosides. In mammals, there are four deoxyribonucleoside kinases with overlapping specificities: two cytoplasmic enzymes, thymidine kinase 1 (TK1) and deoxycytidine kinase (dCK), and two mitochondrial enzymes, thymidine kinase 2 (TK2) and deoxyguanosine kinase (dGK). The human dGK protein is highly specific for purine substrates. Human dGK is a dimer of two identical subunits of 30 kDa. The three-dimensional structure of the human dGK monomer has been reported, providing an explanation for the substrate specificity of the enzyme. (PMID: 29786478, PMID: 11427893, PMID: 17073823)

Stockage

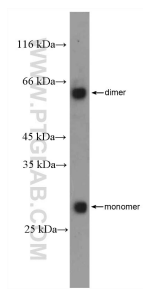
Stockage:
Stocker à -20°C. Stable pendant un an après l'expédition.
Tampon de stockage:
PBS avec azoture de sodium à 0,02 % et glycérol à 50 % pH 7,3
L'aliquotage n'est pas nécessaire pour le stockage à -20C

*** Les 20ul contiennent 0,1% de BSA.

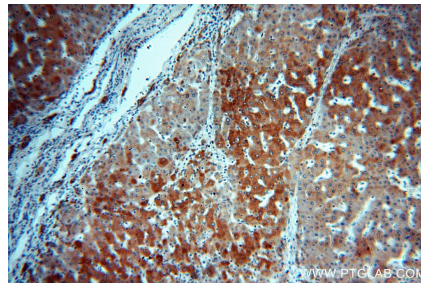
For technical support and original validation data for this product please contact:
T: 1 (888) 4PTGLAB (1-888-478-4522) (toll free in USA), or 1(312) 455-8498 (outside USA) E: proteintech@ptglab.com W: ptglab.com

This product is exclusively available under Proteintech Group brand and is not available to purchase from any other manufacturer.

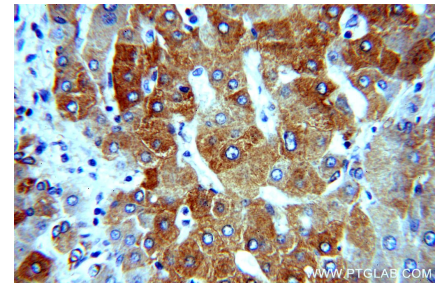
Données de validation sélectionnées



mouse kidney tissue were subjected to SDS PAGE followed by western blot with 16314-1-AP (dGK antibody) at dilution of 1:300 incubated at room temperature for 1.5 hours.



Immunohistochemical analysis of paraffin-embedded human hepatocirrhosis using 16314-1-AP (dGK antibody) at dilution of 1:100 (under 10x lens).



Immunohistochemical analysis of paraffin-embedded human hepatocirrhosis using 16314-1-AP (dGK antibody) at dilution of 1:100 (under 40x lens).