

À des fins de recherche uniquement

Anticorps Polyclonal de lapin anti-GCAT



Numéro de catalogue: 16317-1-AP

1 Publications

Informations de base

Numéro de catalogue: 16317-1-AP	Numéro d'acquisition GenBank: BC014457	Méthode de purification: Purification par affinité contre l'antigène
Taille: 150ul, Concentration: 350 µg/ml by Nanodrop and 300 µg/ml by Bradford method using BSA as the standard;	Identification du gène (NCBI): 23464	Dilutions recommandées: WB 1:1000-1:4000 IHC 1:20-1:200
Hôte: Lapin	Nom complet: glycine C-acetyltransferase (2-amino-3-ketobutyrate coenzyme A ligase)	
Isotype: IgG	MW calculé 419 aa, 45 kDa	
Immunogen Catalog Number: AG9367	MW observés: 45 kDa	

Applications

Applications testées:

IHC, WB, ELISA

Demandes citées:

WB

Spécificité de l'espèce:

Humain, rat, souris

Espèces citées:

souris

Remarque-IHC: il est suggéré de démasquer l'antigène avec un tampon de TE buffer pH 9,0; (*) À défaut, le démasquage de l'antigène peut être effectué avec un tampon citrate pH 6,0.

Contrôles positifs:

WB : tissu pancréatique de souris, tissu pancréatique de rat

IHC : tissu pancréatique humain,

Informations générales

Publications notables

Autrice	Pubmed ID	Journal	Application
Shengya Tian	31562192	Life Sci Alliance	WB

Stockage

Stockage:

Stocker à -20°C. Stable pendant un an après l'expédition.

Tampon de stockage:

PBS avec azoture de sodium à 0,02 % et glycérol à 50 % pH 7,3

L'aliquotage n'est pas nécessaire pour le stockage à -20C

*** Les 20ul contiennent 0,1% de BSA.

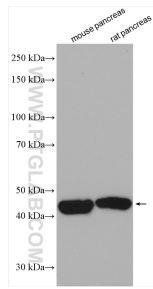
For technical support and original validation data for this product please contact:

T: 1 (888) 4PTGLAB (1-888-478-4522) (toll free in USA), or 1(312) 455-8498 (outside USA)

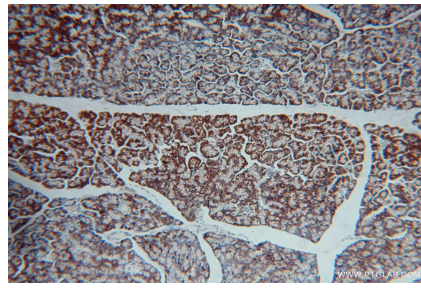
E: proteintech@ptglab.com
W: ptglab.com

This product is exclusively available under Proteintech Group brand and is not available to purchase from any other manufacturer.

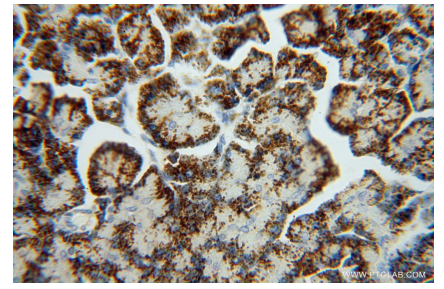
Données de validation sélectionnées



Various lysates were subjected to SDS PAGE followed by western blot with 16317-1-AP (GCAT antibody) at dilution of 1:2000 incubated at room temperature for 1.5 hours.



Immunohistochemical analysis of paraffin-embedded human pancreas using 16317-1-AP (GCAT antibody) at dilution of 1:100 (under 10x lens).



Immunohistochemical analysis of paraffin-embedded human pancreas using 16317-1-AP (GCAT antibody) at dilution of 1:100 (under 40x lens).