

À des fins de recherche uniquement

# Anticorps Polyclonal de lapin anti-SLC35A1



Numéro de catalogue: 16342-1-AP

Phare

3 Publications

## Informations de base

Numéro de catalogue:  
16342-1-AP

Taille:  
150ul, Concentration: 450 µg/ml by Nanodrop and 320 µg/ml by Bradford method using BSA as the standard;

Hôte:  
Lapin

Isotype:  
IgG

Immunogen Catalog Number:  
AG9524

Numéro d'acquisition GenBank:  
BC017807

Identification du gène (NCBI):  
10559

Nom complet:  
solute carrier family 35 (CMP-sialic acid transporter), member A1

MW calculé  
337 aa, 37 kDa

MW observés:  
30-33 kDa

Méthode de purification:  
Purification par affinité contre l'antigène

Dilutions recommandées:  
IHC 1:20-1:800

## Applications

Applications testées:  
IHC, ELISA

Demandes citées:  
IF, IHC, WB

Spécificité de l'espèce:  
Humain, rat, souris

Espèces citées:  
Humain

**Remarque-IHC: il est suggéré de démasquer l'antigène avec un tampon de TE buffer pH 9,0; (\*) A défaut, 'le démasquage de l'antigène peut être effectué avec un tampon citrate pH 6,0.**

Contrôles positifs:

IHC : tissu testiculaire de souris, tissu cutané humain, tissu splénique humain

## Informations générales

Solute carrier family 35 member A1 (SLC35A1), also named as CMP-sialic acid transporter (CST), is responsible for transferring CMP-sialic acid from the cytosol through Golgi membranes, thus playing a vital role in the terminal sialylation of glycan structures. Slc35a1 deficiency causes thrombocytopenia due to impaired megakaryocytopoiesis and excessive platelet clearance in the liver. In addition, SCL35A1 acts independently from sialic acid in functional α-DG O-mannosylation(PMID: 25552652).

## Publications notables

Autrice	Pubmed ID	Journal	Application
Yalong Wang	31753849	J Exp Med	IHC
Antje Banning	34069698	Cells	WB, IF
Jessie Kulsuptrakul	33730579	Cell Rep	WB

## Stockage

Stockage:

Stocker à -20°C. Stable pendant un an après l'expédition.

Tampon de stockage:

PBS avec azoture de sodium à 0,02 % et glycérol à 50 % pH 7,3

L'aliquotage n'est pas nécessaire pour le stockage à -20C

\*\*\* Les 20ul contiennent 0,1% de BSA.

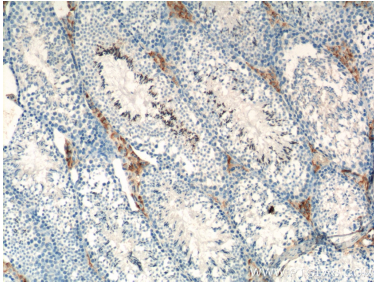
For technical support and original validation data for this product please contact:

T: 1 (888) 4PTGLAB (1-888-478-4522) (toll free in USA), or 1(312) 455-8498 (outside USA)

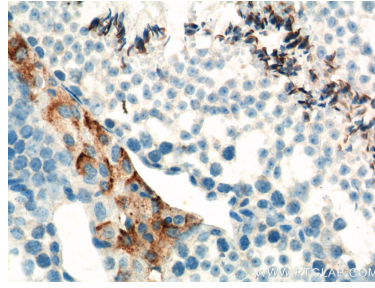
E: proteintech@ptglab.com  
W: ptglab.com

This product is exclusively available under Proteintech Group brand and is not available to purchase from any other manufacturer.

## Données de validation sélectionnées



Immunohistochemical analysis of paraffin-embedded mouse testis tissue slide using 16342-1-AP (SLC35A1 Antibody) at dilution of 1:400 (under 10x lens). Heat mediated antigen retrieval with Tris-EDTA buffer (pH 9.0).



Immunohistochemical analysis of paraffin-embedded mouse testis tissue slide using 16342-1-AP (SLC35A1 Antibody) at dilution of 1:400 (under 40x lens). Heat mediated antigen retrieval with Tris-EDTA buffer (pH 9.0).