

À des fins de recherche uniquement

Anticorps Polyclonal de lapin anti-PAH



Numéro de catalogue: 16347-1-AP

3 Publications

Informations de base

Numéro de catalogue:

16347-1-AP

Taille:

150ul, Concentration: 350 µg/ml by Nanodrop and 240 µg/ml by Bradford method using BSA as the standard;

Hôte:

Lapin

Isotype:

IgG

Immunogen Catalog Number:

AG9541

Numéro d'acquisition GenBank:

BC026251

Identification du gène (NCBI):

5053

Nom complet:

phenylalanine hydroxylase

MW calculé

452 aa, 52 kDa

MW observés:

52 kDa

Méthode de purification:

Purification par affinité contre l'antigène

Dilutions recommandées:

WB 1:500-1:1000

IHC 1:50-1:500

Applications

Applications testées:

IHC, WB, ELISA

Demandes citées:

WB

Spécificité de l'espèce:

Humain, souris

Espèces citées:

Humain, souris

Remarque-IHC: il est suggéré de démasquer l'antigène avec un tampon de TE buffer pH 9,0; (*) A défaut, 'le démasquage de l'antigène peut être 'effectué avec un tampon citrate pH 6,0.

Contrôles positifs:

WB : cellules HepG2, tissu rénal de souris

IHC : tissu de cancer du foie humain,

Informations générales

PAH, also known as PH, belongs to the aromatic amino acid hydroxylase (AAAH) enzyme family. PAH catalyzes the conversion of L-phenylalanine (L-Phe) to L-tyrosine (L-Tyr) by para-hydroxylation of the aromatic side chain. PAH is primarily present in the liver, where removal of excess L-Phe prevents the neurotoxic effect of hyperphenylalaninemia (HPA). The calculated molecular weight of PAH is 52 kDa (PMID: 23457044).

Publications notables

Autrice	Pubmed ID	Journal	Application
Angel Loza-Valdes	34145024	Life Sci Alliance	WB
Changzheng Li	35080145	Adv Sci (Weinh)	WB
Yunjie Wang	33915296	Pharmacol Res	WB

Stockage

Stockage:

Stocker à -20°C. Stable pendant un an après l'expédition.

Tampon de stockage:

PBS avec azoture de sodium à 0,02 % et glycérol à 50 % pH 7,3

L'aliquotage n'est pas nécessaire pour le stockage à -20C

*** Les 20ul contiennent 0,1% de BSA.

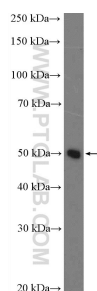
For technical support and original validation data for this product please contact:

T: 1 (888) 4PTGLAB (1-888-478-4522) (toll free in USA), or 1(312) 455-8498 (outside USA)

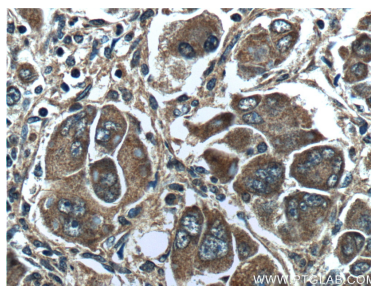
E: proteintech@ptglab.com
W: ptglab.com

This product is exclusively available under Proteintech Group brand and is not available to purchase from any other manufacturer.

Données de validation sélectionnées



HepG2 cells were subjected to SDS PAGE followed by western blot with 16347-1-AP (PAH Antibody) at dilution of 1:600 incubated at room temperature for 1.5 hours.



Immunohistochemical analysis of paraffin-embedded human liver cancer tissue slide using 16347-1-AP (PAH Antibody) at dilution of 1:200 (under 40x lens).