

À des fins de recherche uniquement

Anticorps Polyclonal de lapin anti-SULT2A1



Numéro de catalogue: 16348-1-AP

2 Publications

Informations de base

Numéro de catalogue:

16348-1-AP

Taille:

150ul, Concentration: 550 µg/ml by Nanodrop and 313 µg/ml by Bradford method using BSA as the standard;

Hôte:

Lapin

Isotype:

IgG

Immunogen Catalog Number:

AG9542

Numéro d'acquisition GenBank:

BC020755

Identification du gène (NCBI):

6822

Nom complet:

sulfotransferase family, cytosolic, 2A, dehydroepiandrosterone (DHEA)-preferring, member 1

MW calculé

285 aa, 34 kDa

MW observés:

34 kDa

Méthode de purification:

Purification par affinité contre l'antigène

Dilutions recommandées:

WB 1:500-1:2000

Applications

Applications testées:

WB, ELISA

Demandes citées:

WB

Spécificité de l'espèce:

Humain

Espèces citées:

Humain, rat

Contrôles positifs:

WB : tissu de glande surrénale humaine, cellules L02, tissu hépatique humain

Informations générales

Publications notables

Autrice	Pubmed ID	Journal	Application
Qing Xiao	32198087	Chem Biol Interact	
Wei Li	24492894	Drug Metab Dispos	WB

Stockage

Stockage:

Stocker à -20°C. Stable pendant un an après l'expédition.

Tampon de stockage:

PBS avec azoture de sodium à 0,02 % et glycérol à 50 % pH 7,3

L'aliquotage n'est pas nécessaire pour le stockage à -20C

*** Les 20ul contiennent 0,1% de BSA.

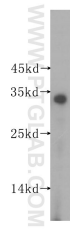
For technical support and original validation data for this product please contact:

T: 1 (888) 4PTGLAB (1-888-478-4522) (toll free in USA), or 1(312) 455-8498 (outside USA)

E: proteintech@ptglab.com
W: ptglab.com

This product is exclusively available under Proteintech Group brand and is not available to purchase from any other manufacturer.

Données de validation sélectionnées



human adrenal gland tissue were subjected to SDS PAGE followed by western blot with 16348-1-AP (SULT2A1 antibody) at dilution of 1:1000 incubated at room temperature for 1.5 hours.