

À des fins de recherche uniquement

Anticorps Polyclonal de lapin anti-PSG11



Numéro de catalogue: 16352-1-AP

Informations de base

Numéro de catalogue: 16352-1-AP	Numéro d'acquisition GenBank: BC020711	Méthode de purification: Purification par affinité contre l'antigène
Taille: 150ul, Concentration: 187 µg/ml by Nanodrop and 187 µg/ml by Bradford method using BSA as the standard;	Identification du gène (NCBI): 5680	Dilutions recommandées: WB 1:500-1:3000 IHC 1:20-1:200 IF 1:50-1:500
Hôte: Lapin	Nom complet: pregnancy specific beta-1-glycoprotein 11	
Isotype: IgG	MW calculé: 219 aa, 24 kDa	
Immunogen Catalog Number: AG9562	MW observés: 24 kDa	

Applications

Applications testées:

IF, IHC, WB, ELISA

Spécificité de l'espèce:

Humain, souris

Remarque-IHC: il est suggéré de démasquer l'antigène avec un tampon de TE buffer pH 9.0; (*) À défaut, le démasquage de l'antigène peut être effectué avec un tampon citrate pH 6,0.

Contrôles positifs:

WB : tissu utérin de souris, cellules HeLa

IHC : tissu cérébral humain, tissu hépatique humain, tissu placentaire humain, tissu pulmonaire humain, tissu rénal humain, tissu testiculaire humain

IF : cellules HeLa,

Informations générales

PSG11, also named as PSG13, PSG14, PSBG-11 and PSBG-13, belongs to the immunoglobulin superfamily and CEA family. PSBG are produced in high quantity during pregnancy. PSG11 and other PSGs induce dose-dependent secretion of anti-inflammatory cytokines by human monocytes. (PMID:11327547)

Stockage

Stockage:

Stocker à -20°C. Stable pendant un an après l'expédition.

Tampon de stockage:

PBS avec azoture de sodium à 0,02 % et glycérol à 50 % pH 7,3

L'aliquotage n'est pas nécessaire pour le stockage à -20C

*** Les 20ul contiennent 0,1% de BSA.

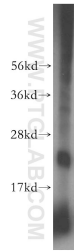
For technical support and original validation data for this product please contact:

T: 1 (888) 4PTGLAB (1-888-478-4522) (toll free in USA), or 1(312) 455-8498 (outside USA)

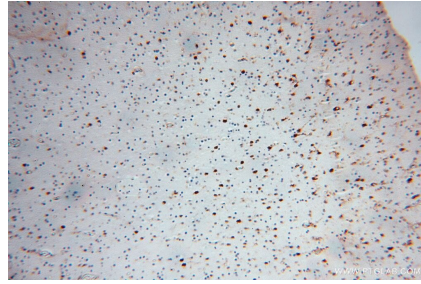
E: proteintech@ptglab.com
W: ptglab.com

This product is exclusively available under Proteintech Group brand and is not available to purchase from any other manufacturer.

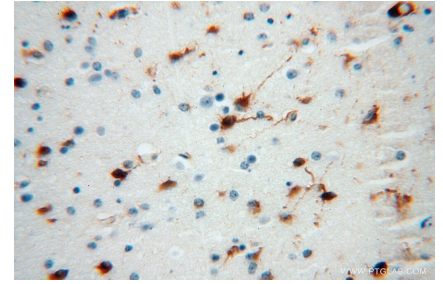
Données de validation sélectionnées



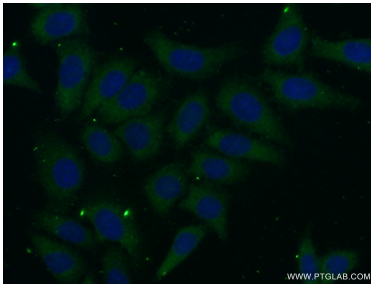
mouse uterus tissue were subjected to SDS PAGE followed by western blot with 16352-1-AP (PSG11 antibody) at dilution of 1:600 incubated at room temperature for 1.5 hours.



Immunohistochemical analysis of paraffin-embedded human brain using 16352-1-AP (PSG11 antibody) at dilution of 1:100 (under 10x lens).



Immunohistochemical analysis of paraffin-embedded human brain using 16352-1-AP (PSG11 antibody) at dilution of 1:100 (under 40x lens).



Immunofluorescent analysis of (-20°C Ethanol) fixed HeLa cells using 16352-1-AP (PSG11 antibody) at dilution of 1:50 and Alexa Fluor 488-conjugated AffiniPure Goat Anti-Rabbit IgG(H+L).