

À des fins de recherche uniquement

Anticorps Polyclonal de lapin anti-BLZF1



Numéro de catalogue: 16354-1-AP

2 Publications

Informations de base

Numéro de catalogue:

16354-1-AP

Taille:

150ul, Concentration: 160 µg/ml by Bradford method using BSA as the standard;

Hôte:

Lapin

Isotype:

IgG

Immunogen Catalog Number:

AG9564

Numéro d'acquisition GenBank:

BC020716

Identification du gène (NCBI):

8548

Nom complet:

basic leucine zipper nuclear factor 1

MW calculé

400 aa, 45 kDa

MW observés:

45 kDa

Méthode de purification:

Purification par affinité contre l'antigène

Dilutions recommandées:

WB 1:500-1:1000

IHC 1:50-1:500

Applications

Applications testées:

IHC, WB, ELISA

Demandes citées:

WB

Spécificité de l'espèce:

Humain, souris

Espèces citées:

Humain

Remarque-IHC: il est suggéré de démasquer l'antigène avec un tampon de TE buffer pH 9,0; (*) A défaut, 'le démasquage de l'antigène peut être 'effectué avec un tampon citrate pH 6,0.

Contrôles positifs:

WB : cellules K-562, cellules Jurkat

IHC : tissu de cancer du foie humain, tissu hépatique de souris

Informations générales

BLZF1 (basic leucine zipper nuclear factor 1), also known as JEM1 or Golgin-45, maps to human chromosome 1q24, encodes for a 3 kb mRNA that is translated into a 45 kDa protein. BLZF1 is a member of b-ZIP family, and has been implicated in epigenetic regulation and Wnt/ β -catenin signaling.

Publications notables

Autrice	Pubmed ID	Journal	Application
Maryam Arab	36512212	Methods Mol Biol	WB
Michael E Bekier	28814501	Mol Biol Cell	WB

Stockage

Stockage:

Stocker à -20°C. Stable pendant un an après l'expédition.

Tampon de stockage:

PBS avec azoture de sodium à 0,02 % et glycérol à 50 % pH 7,3

L'aliquotage n'est pas nécessaire pour le stockage à -20C

*** Les 20ul contiennent 0,1% de BSA.

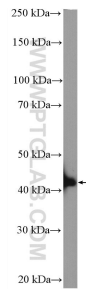
For technical support and original validation data for this product please contact:

T: 1 (888) 4PTGLAB (1-888-478-4522) (toll free in USA), or 1(312) 455-8498 (outside USA)

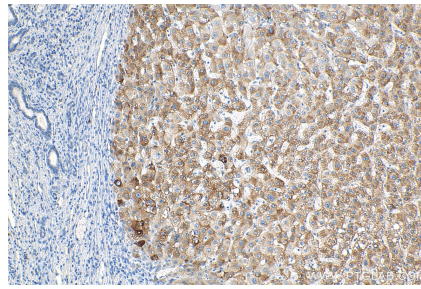
E: proteintech@ptglab.com
W: ptglab.com

This product is exclusively available under Proteintech Group brand and is not available to purchase from any other manufacturer.

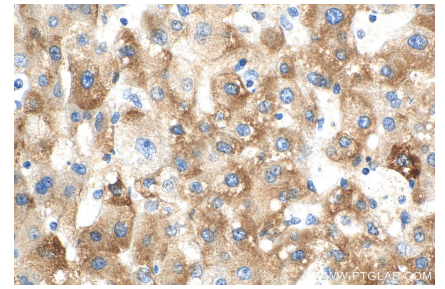
Données de validation sélectionnées



K-562 cells were subjected to SDS PAGE followed by western blot with 16354-1-AP (BLZF1 antibody) at dilution of 1:600 incubated at room temperature for 1.5 hours.



Immunohistochemical analysis of paraffin-embedded human liver cancer tissue slide using 16354-1-AP (BLZF1 antibody) at dilution of 1:200 (under 10x lens). Heat mediated antigen retrieval with Tris-EDTA buffer (pH 9.0).



Immunohistochemical analysis of paraffin-embedded human liver cancer tissue slide using 16354-1-AP (BLZF1 antibody) at dilution of 1:200 (under 40x lens). Heat mediated antigen retrieval with Tris-EDTA buffer (pH 9.0).