

À des fins de recherche uniquement

Anticorps Polyclonal de lapin anti-cyclin I



Numéro de catalogue: 16357-1-AP

Informations de base

Numéro de catalogue:
16357-1-AP

Taille:
150ul, Concentration: 140 µg/ml by
Nanodrop and 133 µg/ml by Bradford
method using BSA as the standard;

Hôte:
Lapin

Isotype:
IgG

Immunogen Catalog Number:
AG0493

Numéro d'acquisition GenBank:
BC004975

Identification du gène (NCBI):

10983
Nom complet:
cyclin I

MW calculé
43 kDa

MW observés:
43 kDa

Méthode de purification:
Purification par affinité contre
l'antigène

Dilutions recommandées:
WB 1:2000-1:10000
IHC 1:20-1:200

Applications

Applications testées:
IHC, WB, ELISA

Spécificité de l'espèce:
Humain, rat, souris

Remarque-IHC: il est suggéré de démasquer l'antigène avec un tampon de TE buffer pH 9,0; (*) À défaut, le démasquage de l'antigène peut être effectué avec un tampon citrate pH 6,0.

Contrôles positifs:

WB : tissu cérébral de souris, tissu cérébral de rat, tissu cérébral humain, tissu de muscle squelettique de rat, tissu de muscle squelettique de souris

IHC : tissu cardiaque humain, tissu cérébral humain, tissu hépatique humain, tissu ovarien humain, tissu placentaire humain, tissu pulmonaire humain, tissu splénique humain, tissu testiculaire humain

Informations générales

Stockage

Stockage:

Stocker à -20°C. Stable pendant un an après l'expédition.

Tampon de stockage:

PBS avec azoture de sodium à 0,02 % et glycérol à 50 % pH 7,3

L'aliquotage n'est pas nécessaire pour le stockage à -20C

*** Les 20ul contiennent 0,1% de BSA.

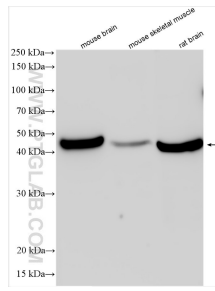
For technical support and original validation data for this product please contact:

T: 1 (888) 4PTGLAB (1-888-478-4522) (toll free
in USA), or 1(312) 455-8498 (outside USA)

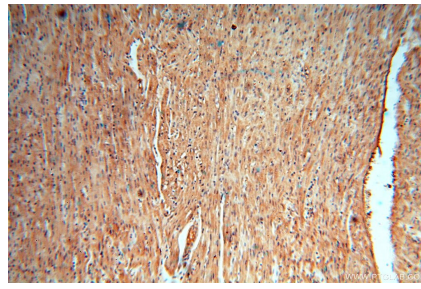
E: proteintech@ptglab.com
W: ptglab.com

This product is exclusively available under Proteintech Group brand and is not available to purchase from any other manufacturer.

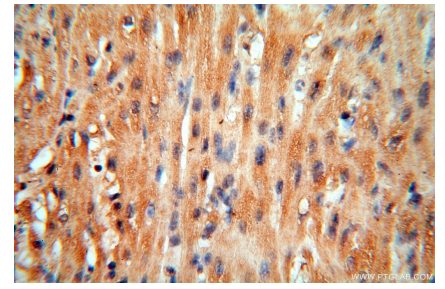
Données de validation sélectionnées



Various lysates were subjected to SDS PAGE followed by western blot with 16357-1-AP (cyclin I antibody) at dilution of 1:5000 incubated at room temperature for 1.5 hours.



Immunohistochemical analysis of paraffin-embedded human heart using 16357-1-AP (cyclin I antibody) at dilution of 1:50 (under 10x lens).



Immunohistochemical analysis of paraffin-embedded human heart using 16357-1-AP (cyclin I antibody) at dilution of 1:50 (under 40x lens).