

À des fins de recherche uniquement

Anticorps Polyclonal de lapin anti-MRPS21



Numéro de catalogue: 16359-1-AP

Informations de base

Numéro de catalogue: 16359-1-AP	Numéro d'acquisition GenBank: BC004566	Méthode de purification: Purification par affinité contre l'antigène
Taille: 150ul, Concentration: 450 µg/ml by Nanodrop and 267 µg/ml by Bradford method using BSA as the standard;	Identification du gène (NCBI): 54460	Dilutions recommandées: IHC 1:50-1:500 IF 1:50-1:500
Hôte: Lapin	Nom complet: mitochondrial ribosomal protein S21	
Isotype: IgG	MW calculé 87 aa, 11 kDa	
Immunogen Catalog Number: AG8343		

Applications

Applications testées: IF, IHC, ELISA	Contrôles positifs: IHC : tissu pancréatique humain, IF : cellules HepG2,
Spécificité de l'espèce: Humain, rat, souris	
Remarque-IHC: il est suggéré de démasquer l'antigène avec un tampon de TE buffer pH 9,0; (*) À défaut, le démasquage de l'antigène peut être effectué avec un tampon citrate pH 6,0.	

Informations générales

Stockage

Stockage:
Stocker à -20°C. Stable pendant un an après l'expédition.
Tampon de stockage:
PBS avec azoture de sodium à 0,02 % et glycérol à 50 % pH 7,3
L'aliquotage n'est pas nécessaire pour le stockage à -20C

*** Les 20ul contiennent 0,1% de BSA.

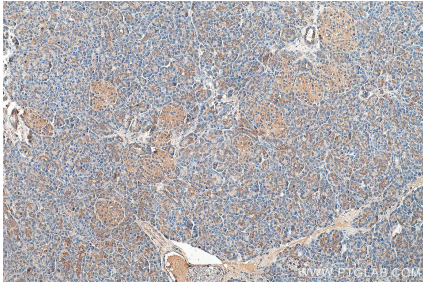
For technical support and original validation data for this product please contact:

T: 1 (888) 4PTGLAB (1-888-478-4522) (toll free in USA), or 1(312) 455-8498 (outside USA)

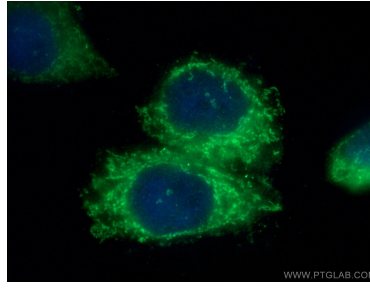
E: proteintech@ptglab.com
W: ptglab.com

This product is exclusively available under Proteintech Group brand and is not available to purchase from any other manufacturer.

Données de validation sélectionnées



Immunohistochemical analysis of paraffin-embedded human pancreas tissue slide using 16359-1-AP (MRPS21 antibody) at dilution of 1:200 (under 10x lens).



Immunofluorescent analysis of (4% PFA) fixed HepG2 cells using 16359-1-AP (MRPS21 antibody) at dilution of 1:50 and Alexa Fluor 488-Conjugated AffiniPure Goat Anti-Rabbit IgG(H+L).