

À des fins de recherche uniquement

Anticorps Polyclonal de lapin anti-NOL6



Numéro de catalogue: 16361-1-AP

Phare

1 Publications

Informations de base

Numéro de catalogue:
16361-1-AP

Taille:
150ul , Concentration: 260 µg/ml by
Nanodrop and 220 µg/ml by Bradford
method using BSA as the standard;

Hôte:
Lapin

Isotype:
IgG

Immunogen Catalog Number:
AG8368

Numéro d'acquisition GenBank:
BC008852

Identification du gène (NCBI):
65083

Nom complet:
nucleolar protein family 6 (RNA-
associated)

MW calculé
1146 aa, 127 kDa

MW observés:
127 kDa

Méthode de purification:
Purification par affinité contre
l'antigène

Dilutions recommandées:
WB 1:500-1:1000
IF 1:50-1:500

Applications

Applications testées:
IF, WB, ELISA

Demandes citées:
IF, WB

Spécificité de l'espèce:
Humain, rat, souris

Espèces citées:
Humain

Contrôles positifs:

WB : cellules A431,

IF : cellules A431,

Informations générales

Publications notables

Autrice	Pubmed ID	Journal	Application
Junhui Liang	34607487	Epigenomics	WB,IF

Stockage

Stockage:

Stocker à -20°C. Stable pendant un an après l'expédition.

Tampon de stockage:

PBS avec azoture de sodium à 0,02 % et glycérol à 50 % pH 7,3

L'aliquotage n'est pas nécessaire pour le stockage à -20C

*** Les 20ul contiennent 0,1% de BSA.

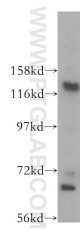
For technical support and original validation data for this product please contact:

T: 1 (888) 4PTGLAB (1-888-478-4522) (toll free
in USA), or 1(312) 455-8498 (outside USA)

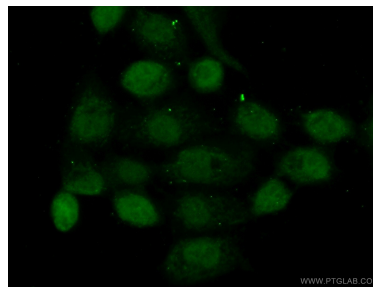
E: proteintech@ptglab.com
W: ptglab.com

This product is exclusively available under Proteintech Group brand and is not available to purchase from any other manufacturer.

Données de validation sélectionnées



A431 cells were subjected to SDS PAGE followed by western blot with 16361-1-AP (NOL6 antibody) at dilution of 1:300 incubated at room temperature for 1.5 hours.



Immunofluorescent analysis of (10% Formaldehyde) fixed A431 cells using 16361-1-AP (NOL6 antibody) at dilution of 1:50 and Alexa Fluor 488-conjugated AffiniPure Goat Anti-Rabbit IgG(H+L).