

À des fins de recherche uniquement

# Anticorps Polyclonal de lapin anti-PIGO



Numéro de catalogue: 16369-1-AP

## Informations de base

Numéro de catalogue: 16369-1-AP	Numéro d'acquisition GenBank: BC013987	Méthode de purification: Purification par affinité contre l'antigène
Taille: 150ul, Concentration: 450 µg/ml by Nanodrop and 207 µg/ml by Bradford method using BSA as the standard;	Identification du gène (NCBI): 84720	Dilutions recommandées: WB 1:500-1:2000 IHC 1:20-1:200 IF 1:10-1:100
Hôte: Lapin	Nom complet: phosphatidylinositol glycan anchor biosynthesis, class O	
Isotype: IgG	MW calculé 1089aa, 119 kDa; 454aa, 50 kDa	
Immunogen Catalog Number: AG9232	MW observés: 74 kDa	

## Applications

### Applications testées:

IF, IHC, WB, ELISA

### Spécificité de l'espèce:

Humain, rat, souris

**Remarque-IHC: il est suggéré de démasquer l'antigène avec un tampon de TE buffer pH 9.0; (\*) À défaut, le démasquage de l'antigène peut être effectué avec un tampon citrate pH 6.0.**

### Contrôles positifs:

WB : cellules HeLa, cellules A431, cellules COLO 320, tissu splénique de souris

IHC : tissu hépatique humain, tissu cutané humain, tissu rénal humain, tissu splénique humain, tissu testiculaire humain

IF : cellules MCF-7,

## Informations générales

### Stockage

#### Stockage:

Stocker à -20°C. Stable pendant un an après l'expédition.

#### Tampon de stockage:

PBS avec azoture de sodium à 0,02 % et glycérol à 50 % pH 7,3

L'aliquotage n'est pas nécessaire pour le stockage à -20C

\*\*\* Les 20ul contiennent 0,1% de BSA.

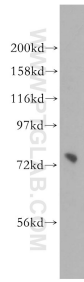
For technical support and original validation data for this product please contact:

T: 1 (888) 4PTGLAB (1-888-478-4522) (toll free in USA), or 1(312) 455-8498 (outside USA)

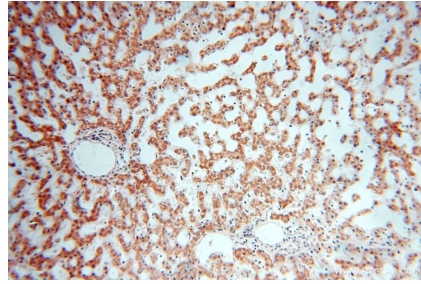
E: proteintech@ptglab.com  
W: ptglab.com

This product is exclusively available under Proteintech Group brand and is not available to purchase from any other manufacturer.

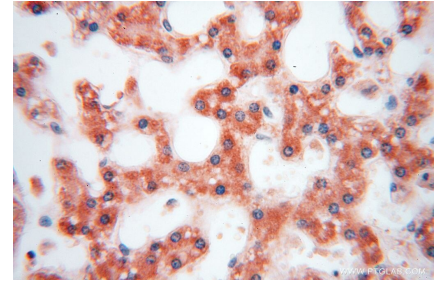
## Données de validation sélectionnées



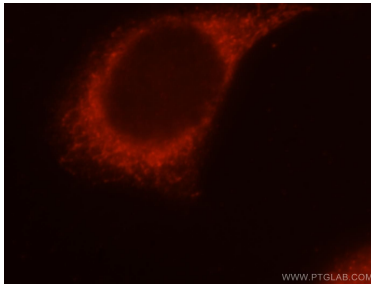
HeLa cells were subjected to SDS PAGE followed by western blot with 16369-1-AP (PIGO antibody) at dilution of 1:300 incubated at room temperature for 1.5 hours.



Immunohistochemical analysis of paraffin-embedded human liver using 16369-1-AP (PIGO antibody) at dilution of 1:100 (under 10x lens).



Immunohistochemical analysis of paraffin-embedded human liver using 16369-1-AP (PIGO antibody) at dilution of 1:100 (under 40x lens).



Immunofluorescent analysis of MCF-7 cells, using PIGO antibody 16369-1-AP at 1:25 dilution and Rhodamine-labeled goat anti-rabbit IgG (red).