

À des fins de recherche uniquement

Anticorps Polyclonal de lapin anti-ALX1



Numéro de catalogue: 16372-1-AP

Phare

1 Publications

Informations de base

Numéro de catalogue:
16372-1-AP

Taille:
150ul, Concentration: 500 µg/ml by Nanodrop and 267 µg/ml by Bradford method using BSA as the standard;

Hôte:
Lapin

Isotype:
IgG

Immunogen Catalog Number:
AG9295

Numéro d'acquisition GenBank:
BC010923

Identification du gène (NCBI):
8092

Nom complet:
ALX homeobox 1

MW calculé
326 aa, 37 kDa

MW observés:
35-37 kDa

Méthode de purification:
Purification par affinité contre l'antigène

Dilutions recommandées:
WB 1:500-1:1000

Applications

Applications testées:
WB, ELISA

Demandes citées:
IF, WB

Spécificité de l'espèce:
Humain, rat, souris

Espèces citées:
souris

Contrôles positifs:

WB : tissu embryonnaire de souris, cellules ROS1728

Informations générales

Publications notables

Autrice	Pubmed ID	Journal	Application
Paul P R Iyyanar	35127681	Front Cell Dev Biol	WB,IF

Stockage

Stockage:

Stocker à -20°C. Stable pendant un an après l'expédition.

Tampon de stockage:

PBS avec azoture de sodium à 0,02 % et glycérol à 50 % pH 7,3

L'aliquotage n'est pas nécessaire pour le stockage à -20C

*** Les 20ul contiennent 0,1% de BSA.

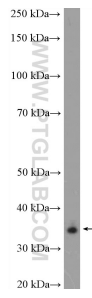
For technical support and original validation data for this product please contact:

T: 1 (888) 4PTGLAB (1-888-478-4522) (toll free in USA), or 1(312) 455-8498 (outside USA)

E: proteintech@ptglab.com
W: ptglab.com

This product is exclusively available under Proteintech Group brand and is not available to purchase from any other manufacturer.

Données de validation sélectionnées



mouse embryo tissue were subjected to SDS PAGE followed by western blot with 16372-1-AP (ALX1 Antibody) at dilution of 1:600 incubated at room temperature for 1.5 hours.