

À des fins de recherche uniquement

Anticorps Polyclonal de lapin anti-GMPS



Numéro de catalogue: 16376-1-AP

5 Publications

Informations de base

Numéro de catalogue:
16376-1-AP

Taille:
150ul, Concentration: 450 µg/ml by Nanodrop and 340 µg/ml by Bradford method using BSA as the standard;

Hôte:
Lapin

Isotype:
IgG

Immunogen Catalog Number:
AG9350

Numéro d'acquisition GenBank:
BC012178

Identification du gène (NCBI):
8833

Nom complet:
guanine monphosphate synthetase

MW calculé
693 aa, 77 kDa

MW observés:
67 kDa

Méthode de purification:
Purification par affinité contre l'antigène

Dilutions recommandées:
WB 1:500-1:3000
IP 0.5-4.0 ug for IP and 1:500-1:1000 for WB
IHC 1:50-1:500

Applications

Applications testées:
IHC, IP, WB, ELISA

Demandes citées:
IHC, WB

Spécificité de l'espèce:
Humain, rat, souris

Espèces citées:
Humain, souris

Remarque-IHC: il est suggéré de démasquer l'antigène avec un tampon de TE buffer pH 9.0; (*) A défaut, le démasquage de l'antigène peut être effectué avec un tampon citrate pH 6,0.

Contrôles positifs:

WB : cellules HeLa, cellules HL-60, cellules Jurkat, tissu cérébral de souris, tissu testiculaire de souris

IP : cellules HeLa,

IHC : tissu de cancer du foie humain,

Informations générales

Publications notables

Autrice	Pubmed ID	Journal	Application
Jing Wang	34520390	Aging (Albany NY)	WB
Yajing Lv	33186350	PLoS Biol	WB, IHC
Eunus S Ali	32485148	Mol Cell	WB

Stockage

Stockage:

Stocker à -20°C. Stable pendant un an après l'expédition.

Tampon de stockage:

PBS avec azoture de sodium à 0,02 % et glycérol à 50 % pH 7,3

L'aliquotage n'est pas nécessaire pour le stockage à -20C

*** Les 20ul contiennent 0,1% de BSA.

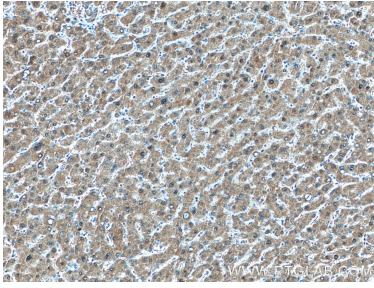
For technical support and original validation data for this product please contact:

T: 1 (888) 4PTGLAB (1-888-478-4522) (toll free in USA), or 1(312) 455-8498 (outside USA)

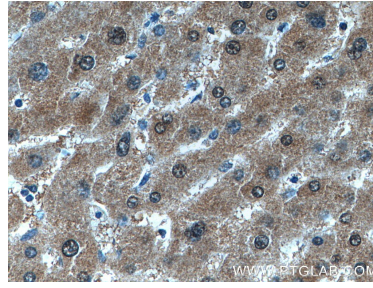
E: proteintech@ptglab.com
W: ptglab.com

This product is exclusively available under Proteintech Group brand and is not available to purchase from any other manufacturer.

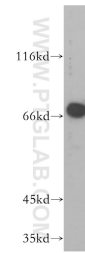
Données de validation sélectionnées



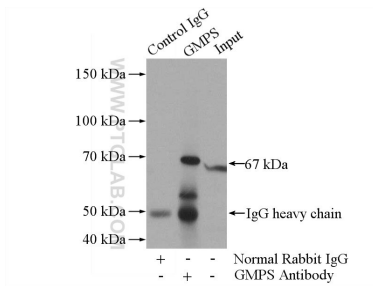
Immunohistochemical analysis of paraffin-embedded human liver cancer tissue slide using 16376-1-AP (GMPS antibody) at dilution of 1:100 (under 10x lens).



Immunohistochemical analysis of paraffin-embedded human liver cancer tissue slide using 16376-1-AP (GMPS antibody) at dilution of 1:100 (under 40x lens).



HeLa cells were subjected to SDS PAGE followed by western blot with 16376-1-AP (GMPS antibody) at dilution of 1:800 incubated at room temperature for 1.5 hours.



IP Result of anti-GMPS (IP:16376-1-AP, 4ug; Detection:16376-1-AP 1:800) with HeLa cells lysate 1080ug.