

À des fins de recherche uniquement

Anticorps Polyclonal de lapin anti- PODXL2



Numéro de catalogue: 16383-1-AP

1 Publications

Informations de base

Numéro de catalogue:
16383-1-AP

Taille:
150ul, Concentration: 900 µg/ml by
Nanodrop and 467 µg/ml by Bradford
method using BSA as the standard;

Hôte:
Lapin

Isotype:
IgG

Immunogen Catalog Number:
AG9374

Numéro d'acquisition GenBank:
BC019330

Identification du gène (NCBI):
50512

Nom complet:
podocalyxin-like 2

MW calculé
605aa,65 kDa; 529aa,57 kDa

MW observés:
65 kDa

Méthode de purification:
Purification par affinité contre
l'antigène

Dilutions recommandées:
WB 1:500-1:1000
IP 0.5-4.0 ug for IP and 1:200-1:1000
for WB

Applications

Applications testées:
IP, WB, ELISA

Demandes citées:
WB

Spécificité de l'espèce:
Humain, rat, souris

Espèces citées:
souris

Contrôles positifs:

WB : tissu pancréatique de souris,

IP : cellules K-562,

Informations générales

Publications notables

Autrice	Pubmed ID	Journal	Application
Ingrid G Winkler	23086476	Nat Med	WB

Stockage

Stockage:

Stocker à -20°C. Stable pendant un an après l'expédition.

Tampon de stockage:

PBS avec azoture de sodium à 0,02 % et glycérol à 50 % pH 7,3

L'aliquotage n'est pas nécessaire pour le stockage à -20C

*** Les 20ul contiennent 0,1% de BSA.

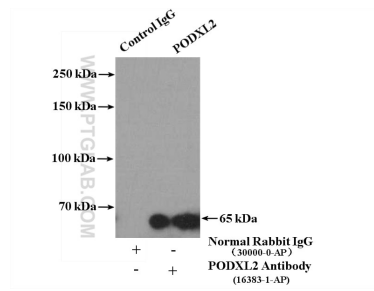
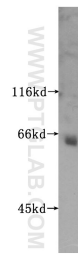
For technical support and original validation data for this product please contact:

T: 1 (888) 4PTGLAB (1-888-478-4522) (toll free
in USA), or 1(312) 455-8498 (outside USA)

E: proteintech@ptglab.com
W: ptglab.com

This product is exclusively available under Proteintech Group brand and is not available to purchase from any other manufacturer.

Données de validation sélectionnées



mouse pancreas tissue were subjected to SDS PAGE followed by western blot with 16383-1-AP (PODXL2 antibody) at dilution of 1:400 incubated at room temperature for 1.5 hours.

IP Result of anti-PODXL2 (IP:16383-1-AP, 4ug; Detection:16383-1-AP 1:300) with K-562 cells lysate 4000ug.