

À des fins de recherche uniquement

# Anticorps Polyclonal de lapin anti-RPL23A



Numéro de catalogue: 16386-1-AP

7 Publications

## Informations de base

Numéro de catalogue:  
16386-1-AP

Taille:  
150ul, Concentration: 400 µg/ml by  
Nanodrop;

Hôte:  
Lapin

Isotype:  
IgG

Immunogen Catalog Number:  
AG9424

Numéro d'acquisition GenBank:  
BC014459

Identification du gène (NCBI):  
6147

Nom complet:  
ribosomal protein L23a

MW calculé:  
156 aa, 18 kDa

MW observés:  
18-23 kDa

Méthode de purification:  
Purification par affinité contre  
l'antigène

Dilutions recommandées:  
WB 1:2000-1:12000  
IP 0.5-4.0 ug for IP and 1:500-1:1000  
for WB  
IHC 1:20-1:200  
IF 1:20-1:200

## Applications

Applications testées:  
IF, IHC, IP, WB, ELISA

Demandes citées:  
RIP, WB

Spécificité de l'espèce:  
Humain, rat, souris

Espèces citées:  
Humain, souris

Contrôles positifs:

WB : cellules HeLa, cellules HepG2, tissu cardiaque  
humain, tissu hépatique de rat, tissu hépatique de  
souris, tissu hépatique humain

IP : cellules HepG2,

IHC : tissu hépatique humain,

IF : cellules HepG2,

**Remarque-IHC: il est suggéré de démasquer  
l'antigène avec un tampon de TE buffer pH  
9.0; (\*) À défaut, le démasquage de  
l'antigène peut être effectué avec un  
tampon citrate pH 6.0.**

## Informations générales

### Publications notables

Autrice	Pubmed ID	Journal	Application
Janja Božič	34534264	Brain	WB
Mehdi Pirouz	32457326	Nat Commun	WB,RIP
Trieu-Duc Vu	35504437	Gene	WB

## Stockage

Stockage:

Stocker à -20°C. Stable pendant un an après l'expédition.

Tampon de stockage:

PBS avec azoture de sodium à 0,02 % et glycérol à 50 % pH 7,3

L'aliquoteage n'est pas nécessaire pour le stockage à -20C

\*\*\* Les 20ul contiennent 0,1% de BSA.

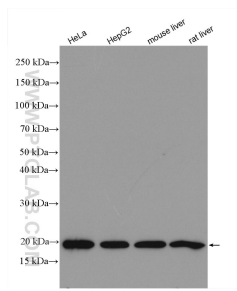
For technical support and original validation data for this product please contact:

T: 1 (888) 4PTGLAB (1-888-478-4522) (toll free  
in USA), or 1(312) 455-8498 (outside USA)

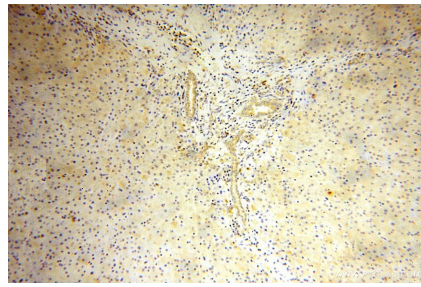
E: proteintech@ptglab.com  
W: ptglab.com

This product is exclusively available under Proteintech Group brand and is not available to purchase from any other manufacturer.

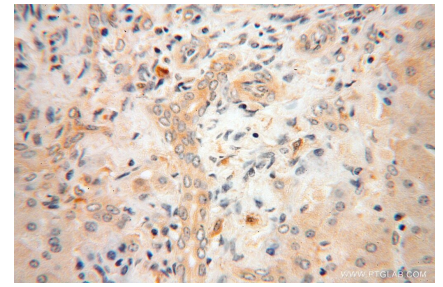
## Données de validation sélectionnées



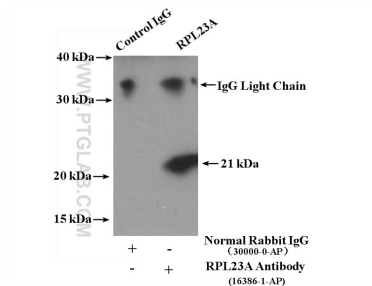
Various lysates were subjected to SDS PAGE followed by western blot with 16386-1-AP (RPL23A antibody) at dilution of 1:6000 incubated at room temperature for 1.5 hours.



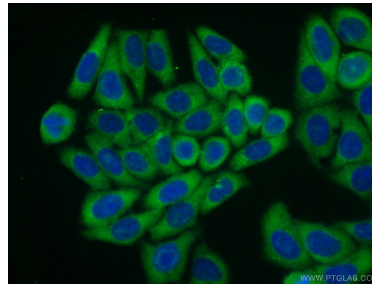
Immunohistochemical analysis of paraffin-embedded human liver using 16386-1-AP (RPL23A antibody) at dilution of 1:100 (under 10x lens).



Immunohistochemical analysis of paraffin-embedded human liver using 16386-1-AP (RPL23A antibody) at dilution of 1:100 (under 40x lens).



IP Result of anti-RPL23A (IP:16386-1-AP, 4ug; Detection:16386-1-AP 1:500) with HepG2 cells lysate 3200ug.



Immunofluorescent analysis of HepG2 cells using 16386-1-AP (RPL23A antibody) at dilution of 1:50 and Alexa Fluor 488-conjugated AffiniPure Goat Anti-Rabbit IgG(H+L).