

À des fins de recherche uniquement

Anticorps Polyclonal de lapin anti-NFX1



Numéro de catalogue: 16387-1-AP

Informations de base

Numéro de catalogue:
16387-1-AP

Taille:
150ul, Concentration: 200 µg/ml by
Nanodrop and 133 µg/ml by Bradford
method using BSA as the standard;

Hôte:
Lapin

Isotype:
IgG

Immunogen Catalog Number:
AG9448

Numéro d'acquisition GenBank:
BC012151

Identification du gène (NCBI):
4799

Nom complet:
nuclear transcription factor, X-box
binding 1

MW calculé
1120 aa, 124 kDa

MW observés:
124 kDa

Méthode de purification:
Purification par affinité contre
l'antigène

Dilutions recommandées:
WB 1:500-1:2400

Applications

Applications testées:
WB, ELISA

Spécificité de l'espèce:
Humain, rat, souris

Contrôles positifs:

WB : cellules K-562, cellules HeLa, cellules Raji

Informations générales

Stockage

Stockage:

Stocker à -20°C. Stable pendant un an après l'expédition.

Tampon de stockage:

PBS avec azoture de sodium à 0,02 % et glycérol à 50 % pH 7,3

L'aliquotage n'est pas nécessaire pour le stockage à -20C

*** Les 20ul contiennent 0,1% de BSA.

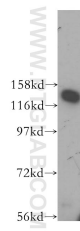
For technical support and original validation data for this product please contact:

T: 1 (888) 4PTGLAB (1-888-478-4522) (toll free
in USA), or 1(312) 455-8498 (outside USA)

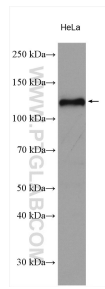
E: proteintech@ptglab.com
W: ptglab.com

This product is exclusively available under Proteintech Group brand and is not available to purchase from any other manufacturer.

Données de validation sélectionnées



K-562 cells were subjected to SDS PAGE followed by western blot with 16387-1-AP (NFX1 antibody) at dilution of 1:300 incubated at room temperature for 1.5 hours.



HeLa cells were subjected to SDS PAGE followed by western blot with 16387-1-AP (NFX1 antibody) at dilution of 1:3000 incubated at room temperature for 1.5 hours.