

À des fins de recherche uniquement

Anticorps Polyclonal de lapin anti-RIN1



Numéro de catalogue: 16388-1-AP

2 Publications

Informations de base

Numéro de catalogue:
16388-1-AP

Taille:
150ul, Concentration: 250 µg/ml by Nanodrop and 213 µg/ml by Bradford method using BSA as the standard;

Hôte:
Lapin

Isotype:
IgG

Immunogen Catalog Number:
AG9451

Numéro d'acquisition GenBank:
BC014417

Identification du gène (NCBI):
9610

Nom complet:
Ras and Rab interactor 1

MW calculé
783 aa, 84 kDa

MW observés:
90 kDa

Méthode de purification:
Purification par affinité contre l'antigène

Dilutions recommandées:
WB 1:500-1:2000
IP 0.5-4.0 ug for IP and 1:500-1:1000 for WB
IF 1:50-1:500

Applications

Applications testées:
IF, IP, WB, ELISA

Demandes citées:
IF, WB

Spécificité de l'espèce:
Humain, rat, souris

Espèces citées:
Humain

Contrôles positifs:

WB : cellules HeLa,

IP : cellules HeLa,

IF : cellules HeLa,

Informations générales

Publications notables

Autrice	Pubmed ID	Journal	Application
Jing Zhang	33335690	Comput Struct Biotechnol J	WB
Xiaowei Sun	35799301	Cell Commun Signal	IF

Stockage

Stockage:

Stocker à -20°C. Stable pendant un an après l'expédition.

Tampon de stockage:

PBS avec azoture de sodium à 0,02 % et glycérol à 50 % pH 7,3

L'aliquotage n'est pas nécessaire pour le stockage à -20C

*** Les 20ul contiennent 0,1% de BSA.

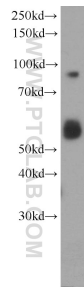
For technical support and original validation data for this product please contact:

T: 1 (888) 4PTGLAB (1-888-478-4522) (toll free in USA), or 1(312) 455-8498 (outside USA)

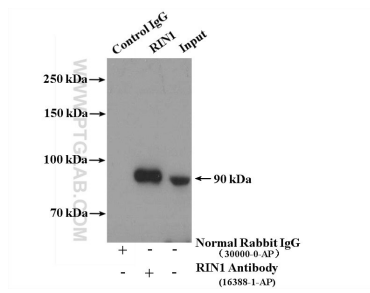
E: proteintech@ptglab.com
W: ptglab.com

This product is exclusively available under Proteintech Group brand and is not available to purchase from any other manufacturer.

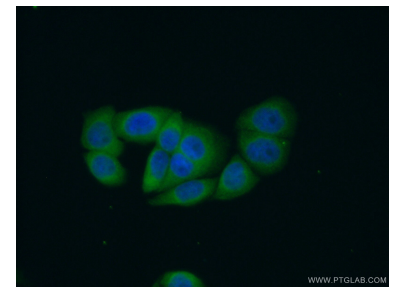
Données de validation sélectionnées



HeLa cells were subjected to SDS PAGE followed by western blot with 16388-1-AP (RIN1 antibody) at dilution of 1:1000 incubated at room temperature for 1.5 hours.



IP Result of anti-RIN1 (IP:16388-1-AP, 4ug; Detection:16388-1-AP 1:500) with HeLa cells lysate 3400ug.



Immunofluorescent analysis of (10% Formaldehyde) fixed HeLa cells using 16388-1-AP (RIN1 antibody) at dilution of 1:50 and Alexa Fluor 488-conjugated AffiniPure Goat Anti-Rabbit IgG(H+L).