

À des fins de recherche uniquement

Anticorps Polyclonal de lapin anti-MRM1



Numéro de catalogue: 16392-1-AP

1 Publications

Informations de base

Numéro de catalogue:
16392-1-AP

Taille:
150ul , Concentration: 240 µg/ml by
Nanodrop and 187 µg/ml by Bradford
method using BSA as the standard;

Hôte:
Lapin

Isotype:
IgG

Immunogen Catalog Number:
AG9483

Numéro d'acquisition GenBank:
BC009416

Identification du gène (NCBI):
79922

Nom complet:
mitochondrial rRNA
methyltransferase 1 homolog (S.
cerevisiae)

MW calculé
39 kDa

MW observés:
39 kDa

Méthode de purification:
Purification par affinité contre
l'antigène

Dilutions recommandées:
WB 1:2000-1:10000

Applications

Applications testées:
WB, ELISA

Demandes citées:
WB

Spécificité de l'espèce:
Humain, rat, souris

Espèces citées:
Humain

Contrôles positifs:

WB : cellules HeLa, cellules MCF-7, cellules SH-SY5Y

Informations générales

Publications notables

Autrice	Pubmed ID	Journal	Application
Ying Wang	34707288	Nature	WB

Stockage

Stockage:

Stocker à -20°C. Stable pendant un an après l'expédition.

Tampon de stockage:

PBS avec azoture de sodium à 0,02 % et glycérol à 50 % pH 7,3

L'aliquotage n'est pas nécessaire pour le stockage à -20C

*** Les 20ul contiennent 0,1% de BSA.

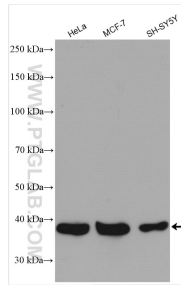
For technical support and original validation data for this product please contact:

T: 1 (888) 4PTGLAB (1-888-478-4522) (toll free
in USA), or 1(312) 455-8498 (outside USA)

E: proteintech@ptglab.com
W: ptglab.com

This product is exclusively available under Proteintech Group brand and is not available to purchase from any other manufacturer.

Données de validation sélectionnées



Various lysates were subjected to SDS PAGE followed by western blot with 16392-1-AP (MRM1 antibody) at dilution of 1:5000 incubated at room temperature for 1.5 hours.