

À des fins de recherche uniquement

Anticorps Polyclonal de lapin anti-BANP



Numéro de catalogue: 16393-1-AP

2 Publications

Informations de base

Numéro de catalogue: 16393-1-AP	Numéro d'acquisition GenBank: BC009424	Méthode de purification: Purification par affinité contre l'antigène
Taille: 150ul , Concentration: 400 µg/ml by Nanodrop and 233 µg/ml by Bradford method using BSA as the standard;	Identification du gène (NCBI): 54971	Dilutions recommandées: WB 1:500-1:2000 IHC 1:50-1:500
Hôte: Lapin	Nom complet: BTG3 associated nuclear protein	
Isotype: IgG	MW calculé 545 aa, 59 kDa	
Immunogen Catalog Number: AG9484	MW observés: 72 kDa	

Applications

Applications testées: IHC, WB, ELISA	Contrôles positifs: WB : cellules A549, cellules HeLa, cellules K-562, cellules MCF-7, cellules U2OS IHC : tissu de cancer du poumon humain,
Demandes citées: IHC, WB	
Spécificité de l'espèce: Humain	
Espèces citées: Humain, souris	
Remarque-IHC: il est suggéré de démasquer l'antigène avec un tampon de TE buffer pH 9,0; (*) A défaut, 'le démasquage de l'antigène peut être 'effectué avec un tampon citrate pH 6,0.	

Informations générales

Publications notables

Autrice	Pubmed ID	Journal	Application
Chunhui Huang	33929499	Hum Mol Genet	WB
Hua-Chuan Zheng	28407690	Oncotarget	WB,IHC

Stockage

Stockage:
Stocker à -20°C. Stable pendant un an après l'expédition.
Tampon de stockage:
PBS avec azoture de sodium à 0,02 % et glycérol à 50 % pH 7,3
L'aliquotage n'est pas nécessaire pour le stockage à -20C

*** Les 20ul contiennent 0,1% de BSA.

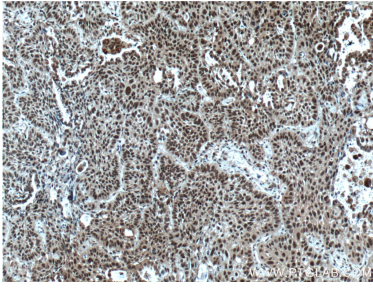
For technical support and original validation data for this product please contact:

T: 1 (888) 4PTGLAB (1-888-478-4522) (toll free in USA), or 1(312) 455-8498 (outside USA)

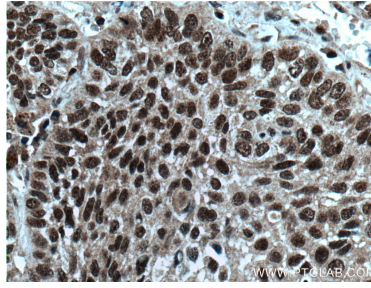
E: proteintech@ptglab.com
W: ptglab.com

This product is exclusively available under Proteintech Group brand and is not available to purchase from any other manufacturer.

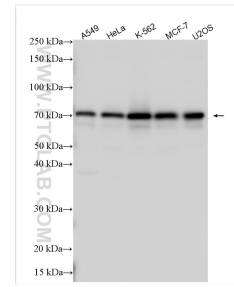
Données de validation sélectionnées



Immunohistochemical analysis of paraffin-embedded human lung cancer tissue slide using 16393-1-AP (BANP antibody) at dilution of 1:200 (under 10x lens. Heat mediated antigen retrieval with Tris-EDTA buffer (pH 9.0)).



Immunohistochemical analysis of paraffin-embedded human lung cancer tissue slide using 16393-1-AP (BANP antibody) at dilution of 1:200 (under 40x lens. Heat mediated antigen retrieval with Tris-EDTA buffer (pH 9.0)).



Various lysates were subjected to SDS PAGE followed by western blot with 16393-1-AP (BANP antibody) at dilution of 1:1000 incubated at room temperature for 1.5 hours.