

À des fins de recherche uniquement

Anticorps Polyclonal de lapin anti-MRPL44



Numéro de catalogue: 16394-1-AP

34 Publications

Informations de base

Numéro de catalogue: 16394-1-AP	Numéro d'acquisition GenBank: BC012058	Méthode de purification: Purification par affinité contre l'antigène
Taille: 150ul, Concentration: 400 µg/ml by Nanodrop and 267 µg/ml by Bradford method using BSA as the standard;	Identification du gène (NCBI): 65080	Dilutions recommandées: WB 1:5000-1:50000 IHC 1:20-1:200
Hôte: Lapin	Nom complet: mitochondrial ribosomal protein L44	
Isotype: IgG	MW calculé: 332 aa, 38 kDa	
Immunogen Catalog Number: AG9485	MW observés: 38 kDa	

Applications

Applications testées: IHC, WB, ELISA	Contrôles positifs: WB : cellules A549, cellules HeLa, cellules Jurkat, cellules K-562, tissu cérébral de rat IHC : tissu de tumeur ovarienne humain,
Demandes citées: IP, WB	
Spécificité de l'espèce: Humain, rat, souris	
Espèces citées: Humain, singe, souris	
Remarque-IHC: il est suggéré de démasquer l'antigène avec un tampon de TE buffer pH 9,0; (*) A défaut, 'le démasquage de l'antigène peut être effectué avec un tampon citrate pH 6,0.	

Informations générales

Mammalian mitochondrial ribosomal proteins are encoded by nuclear genes and help in protein synthesis within the mitochondrion. Mitochondrial ribosomes (mitoribosomes) consist of a small 28S subunit and a large 39S subunit. MRP-L44 (mitochondrial ribosomal protein L44) is a 332 amino acid protein that localizes to the mitochondrion, where it exists as a component of the 39S ribosomal subunit and works in conjunction with other MRPs to mediate protein synthesis.

Publications notables

Autrice	Pubmed ID	Journal	Application
Ying Shu	36314841	EMBO J	WB,IP
Uwe Richter	26504172	J Cell Biol	WB
Christopher B Jackson	30358850	Hum Mol Genet	WB

Stockage

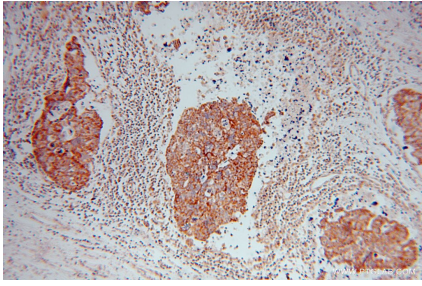
Stockage:
Stocker à -20°C. Stable pendant un an après l'expédition.
Tampon de stockage:
PBS avec azoture de sodium à 0,02 % et glycérol à 50 % pH 7,3
L'aliquotage n'est pas nécessaire pour le stockage à -20C

*** Les 20ul contiennent 0,1% de BSA.

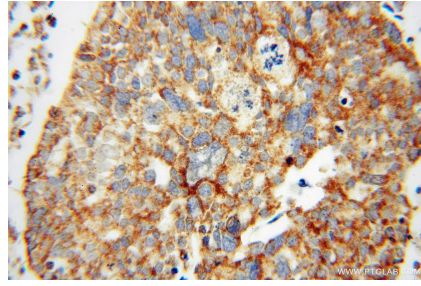
For technical support and original validation data for this product please contact:
T: 1 (888) 4PTGLAB (1-888-478-4522) (toll free in USA), or 1(312) 455-8498 (outside USA)
E: proteintech@ptglab.com
W: ptglab.com

This product is exclusively available under Proteintech Group brand and is not available to purchase from any other manufacturer.

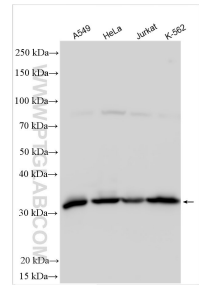
Données de validation sélectionnées



Immunohistochemical analysis of paraffin-embedded human ovary tumor using 16394-1-AP (MRPL44 antibody) at dilution of 1:50 (under 10x lens).



Immunohistochemical analysis of paraffin-embedded human ovary tumor using 16394-1-AP (MRPL44 antibody) at dilution of 1:50 (under 40x lens).



Various lysates were subjected to SDS PAGE followed by western blot with 16394-1-AP (MRPL44 antibody) at dilution of 1:30000 incubated at room temperature for 1.5 hours.