

À des fins de recherche uniquement

# Anticorps Polyclonal de lapin anti-SNCG



Numéro de catalogue: 16398-1-AP

## Informations de base

<b>Numéro de catalogue:</b> 16398-1-AP	<b>Numéro d'acquisition GenBank:</b> BC014098	<b>Méthode de purification:</b> Purification par affinité contre l'antigène
<b>Taille:</b> 150ul, Concentration: 1000 µg/ml by Nanodrop;	<b>Identification du gène (NCBI):</b> 6623	<b>Dilutions recommandées:</b> WB 1:500-1:1000 IHC 1:50-1:500
<b>Hôte:</b> Lapin	<b>Nom complet:</b> synuclein, gamma (breast cancer-specific protein 1)	
<b>Isotype:</b> IgG	<b>MW calculé:</b> 127 aa, 13 kDa	
<b>Immunogen Catalog Number:</b> AG9493	<b>MW observés:</b> 13 kDa	

## Applications

<b>Applications testées:</b> IHC, WB, ELISA	<b>Contrôles positifs:</b> WB : cellules HT-29, cellules HeLa IHC : tissu cérébral de souris,
<b>Spécificité de l'espèce:</b> Humain	

**Remarque-IHC: il est suggéré de démasquer l'antigène avec un tampon de TE buffer pH 9.0; (\*) À défaut, 'le démasquage de l'antigène peut être effectué avec un tampon citrate pH 6,0.**

## Informations générales

Gamma synuclein, also known as SNCG, BCSG1, belongs to the synuclein family. SNCG is a synuclein protein found primarily in the peripheral nervous system and retina (PMID 11806835). SNCG is the least conserved of the synuclein proteins and is detected in the brain, ovarian tumors, and the olfactory epithelium (PMID 9750188). SNCG is expressed in high abundance in breast cancer but scarcely at all in a normal breast and is considered a breast cancer marker (PMID: 10813729).

## Stockage

**Stockage:**  
Stocker à -20°C. Stable pendant un an après l'expédition.  
**Tampon de stockage:**  
PBS avec azoture de sodium à 0,02 % et glycérol à 50 % pH 7,3  
L'aliquotage n'est pas nécessaire pour le stockage à -20C

**\*\*\* Les 20ul contiennent 0,1% de BSA.**

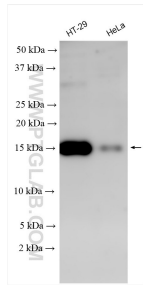
For technical support and original validation data for this product please contact:

T: 1 (888) 4PTGLAB (1-888-478-4522) (toll free in USA), or 1(312) 455-8498 (outside USA)

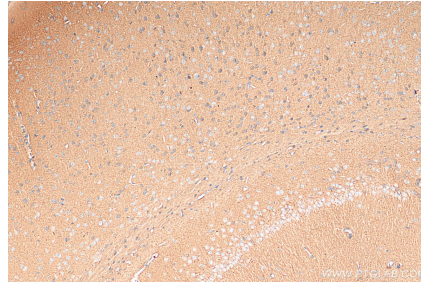
E: proteintech@ptglab.com  
W: ptglab.com

**This product is exclusively available under Proteintech Group brand and is not available to purchase from any other manufacturer.**

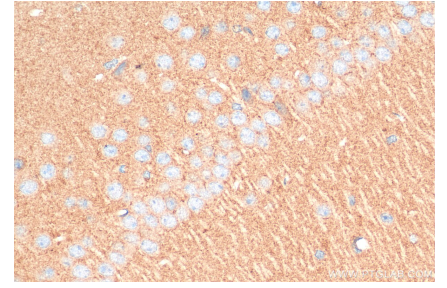
## Données de validation sélectionnées



Various lysates were subjected to SDS PAGE followed by western blot with 16398-1-AP (SNCG antibody) at dilution of 1:800 incubated at room temperature for 1.5 hours.



Immunohistochemical analysis of paraffin-embedded mouse brain tissue slide using 16398-1-AP (SNCG antibody) at dilution of 1:200 (under 10x lens). Heat mediated antigen retrieval with Tris-EDTA buffer (pH 9.0).



Immunohistochemical analysis of paraffin-embedded mouse brain tissue slide using 16398-1-AP (SNCG antibody) at dilution of 1:200 (under 40x lens). Heat mediated antigen retrieval with Tris-EDTA buffer (pH 9.0).