

À des fins de recherche uniquement

# Anticorps Polyclonal de lapin anti-PISD



Numéro de catalogue: 16401-1-AP

Phare

4 Publications

## Informations de base

Numéro de catalogue:

16401-1-AP

Taille:

150ul, Concentration: 400 µg/ml by Nanodrop and 213 µg/ml by Bradford method using BSA as the standard;

Hôte:

Lapin

Isotype:

IgG

Immunogen Catalog Number:

AG9499

Numéro d'acquisition GenBank:

BC001482

Identification du gène (NCBI):

23761

Nom complet:

phosphatidylserine decarboxylase

MW calculé

375aa,43 kDa; 408aa,46 kDa

MW observés:

50-55 kDa

Méthode de purification:

Purification par affinité contre l'antigène

Dilutions recommandées:

WB 1:500-1:2400

IP 0.5-4.0 ug for IP and 1:500-1:1000 for WB

IHC 1:20-1:200

## Applications

Applications testées:

IHC, IP, WB, ELISA

Demandes citées:

WB

Spécificité de l'espèce:

Humain, rat, souris

Espèces citées:

Humain

**Remarque-IHC: il est suggéré de démasquer l'antigène avec un tampon de TE buffer pH 9,0; (\*) A défaut, 'le démasquage de l'antigène peut être 'effectué avec un tampon citrate pH 6,0.**

Contrôles positifs:

WB : cellules K-562, cellules COLO 320, cellules HeLa, cellules HepG2, cellules LO2, cellules NIH/3T3, tissu rénal humain, tissu splénique humain

IP : cellules LO2,

IHC : tissu rénal humain,

## Informations générales

PISD(Phosphatidylserine decarboxylase proenzyme) belongs to the phosphatidylserine decarboxylase family. It contains a conserved LGST motif that functions as an autocatalytic cleavage site where the proenzyme is split into mature alpha and beta subunits. It has 2 isoforms produced by alternative splicing. This antibody is specific to PISD. The sequence correspond to the beta isoform.

## Publications notables

Autrice	Pubmed ID	Journal	Application
Ayesh K Seneviratne	30930145	Cell Stem Cell	WB
Yawen Ma	33675985	Cancer Lett	WB
Yaoyao Song	36589750	Front Cell Dev Biol	

## Stockage

Stockage:

Stocker à -20°C. Stable pendant un an après l'expédition.

Tampon de stockage:

PBS avec azoture de sodium à 0,02 % et glycérol à 50 % pH 7,3

L'aliquotage n'est pas nécessaire pour le stockage à -20C

**\*\*\* Les 20ul contiennent 0,1% de BSA.**

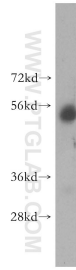
For technical support and original validation data for this product please contact:

T: 1 (888) 4PTGLAB (1-888-478-4522) (toll free in USA), or 1(312) 455-8498 (outside USA)

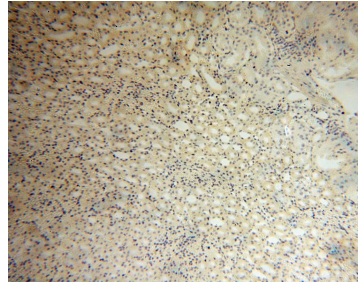
E: [proteintech@ptglab.com](mailto:proteintech@ptglab.com)  
W: [ptglab.com](http://ptglab.com)

**This product is exclusively available under Proteintech Group brand and is not available to purchase from any other manufacturer.**

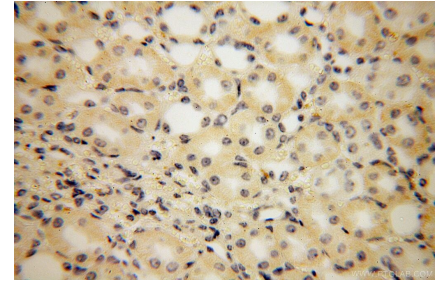
## Données de validation sélectionnées



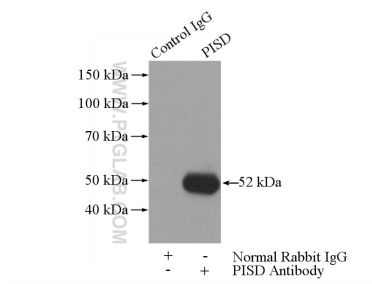
K-562 cells were subjected to SDS PAGE followed by western blot with 16401-1-AP (PISD antibody) at dilution of 1:300 incubated at room temperature for 1.5 hours.



Immunohistochemical analysis of paraffin-embedded human kidney using 16401-1-AP (PISD antibody) at dilution of 1:100 (under 10x lens).



Immunohistochemical analysis of paraffin-embedded human kidney using 16401-1-AP (PISD antibody) at dilution of 1:100 (under 40x lens).



IP Result of anti-PISD (IP:16401-1-AP, 3ug; Detection:16401-1-AP 1:500) with LO2 cells lysate 1400ug.