

À des fins de recherche uniquement

Anticorps Polyclonal de lapin anti-human IgG heavy chain



Numéro de catalogue: 16402-1-AP

11 Publications

Informations de base

Numéro de catalogue:
16402-1-AP

Taille:
150ul, Concentration: 600 µg/ml by Nanodrop and 367 µg/ml by Bradford method using BSA as the standard;

Hôte:
Lapin

Isotype:
IgG

Immunogen Catalog Number:
AG9519

Numéro d'acquisition GenBank:
BC025985

Identification du gène (NCBI):
3503

Nom complet:
immunoglobulin heavy constant gamma 4 (G4m marker)

MW calculé:
473 aa, 52 kDa

MW observés:
55 kDa

Méthode de purification:
Purification par affinité contre l'antigène

Dilutions recommandées:
WB 1:5000-1:20000
IHC 1:50-1:500

Applications

Applications testées:
IHC, WB, ELISA

Demandes citées:
CoIP, IHC, IP, RIP, WB

Spécificité de l'espèce:
Humain

Espèces citées:
Humain, souris

Remarque-IHC: il est suggéré de démasquer l'antigène avec un tampon de TE buffer pH 9,0; (*) A défaut, le démasquage de l'antigène peut être effectué avec un tampon citrate pH 6,0.

Contrôles positifs:

WB : tissu plasmatique humain, cellules Jurkat

IHC : tissu d'amygdalite humain,

Informations générales

IHG4 has some fragments with MW 36 kDa (<http://www.uniprot.org/uniprot/P01861>) and 52 kDa (<http://www.ncbi.nlm.nih.gov/protein/CAE45900>). This antibody detects all the Heavy chain of human immunoglobulin gamma (IgG), IgG1, IgG2, IgG3, IgG4 included.

Publications notables

Autrice	Pubmed ID	Journal	Application
Rong Ding	34553339	J Physiol Biochem	IP
Shawna A. Cooper	36267963	Front Oncol	IP
Dong-Lin Ren	31897137	Oncol Lett	WB

Stockage

Stockage:

Stocker à -20°C. Stable pendant un an après l'expédition.

Tampon de stockage:

PBS avec azoture de sodium à 0,02 % et glycérol à 50 % pH 7,3

L'aliquotage n'est pas nécessaire pour le stockage à -20C

*** Les 20ul contiennent 0,1% de BSA.

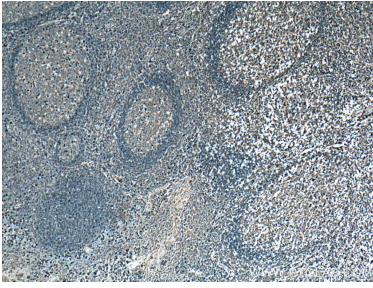
For technical support and original validation data for this product please contact:

T: 1 (888) 4PTGLAB (1-888-478-4522) (toll free in USA), or 1(312) 455-8498 (outside USA)

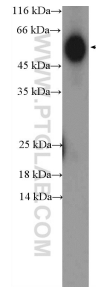
E: proteintech@ptglab.com
W: ptglab.com

This product is exclusively available under Proteintech Group brand and is not available to purchase from any other manufacturer.

Données de validation sélectionnées



Immunohistochemical analysis of paraffin-embedded human tonsillitis tissue slide using 16402-1-AP (human IgG heavy chain antibody) at dilution of 1:200 (under 4x lens). Heat mediated antigen retrieval with Tris-EDTA buffer (pH 9.0).



human plasma (0.3ug) were subjected to SDS PAGE followed by western blot with 16402-1-AP (human IgG heavy chain Antibody) at dilution of 1:1000 incubated at room temperature for 1.5 hours.