

À des fins de recherche uniquement

Anticorps Polyclonal de lapin anti-POLR2J



Numéro de catalogue: 16403-1-AP

Phare

4 Publications

Informations de base

Numéro de catalogue:
16403-1-AP

Taille:
150ul , Concentration: 147 µg/ml by
Bradford method using BSA as the
standard;

Hôte:
Lapin

Isotype:
IgG

Immunogen Catalog Number:
AG9520

Numéro d'acquisition GenBank:
BC024165

Identification du gène (NCBI):
5439

Nom complet:
polymerase (RNA) II (DNA directed)
polypeptide J, 13.3kDa

MW calculé
115 aa, 13 kDa

MW observés:
13 kDa

Méthode de purification:
Purification par affinité contre
l'antigène

Dilutions recommandées:
WB 1:500-1:1000
IP 0.5-4.0 ug for IP and 1:500-1:1000
for WB
IHC 1:20-1:200
IF 1:50-1:500

Applications

Applications testées:
IF, IHC, IP, WB, ELISA

Demandes citées:
WB

Spécificité de l'espèce:
Humain, rat, souris

Espèces citées:
souris

**Remarque-IHC: il est suggéré de démasquer
l'antigène avec un tampon de TE buffer pH
9.0; (*) A défaut, 'le démasquage de
l'antigène peut être 'effectué avec un
tampon citrate pH 6,0.**

Contrôles positifs:

WB : cellules A549, cellules HeLa, tissu cérébral
humain

IP : cellules A549,

IHC : tissu cardiaque humain,

IF : cellules A549,

Informations générales

Publications notables

Autrice	Pubmed ID	Journal	Application
Yuanjun Li	36113479	Mol Cell	WB
Yongpeng Jiang	36443871	Genome Biol	
Fei Ke	34991685	Cell Biosci	WB

Stockage

Stockage:

Stocker à -20°C. Stable pendant un an après l'expédition.

Tampon de stockage:

PBS avec azoture de sodium à 0,02 % et glycérol à 50 % pH 7,3

L'aliquotage n'est pas nécessaire pour le stockage à -20C

*** Les 20ul contiennent 0,1% de BSA.

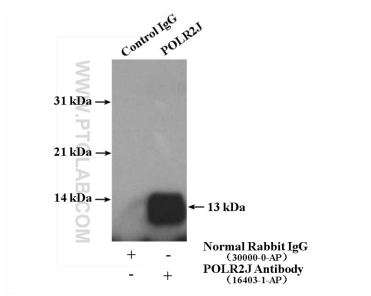
For technical support and original validation data for this product please contact:

T: 1 (888) 4PTGLAB (1-888-478-4522) (toll free
in USA), or 1(312) 455-8498 (outside USA)

E: proteintech@ptglab.com
W: ptglab.com

This product is exclusively available under Proteintech Group brand and is not available to purchase from any other manufacturer.

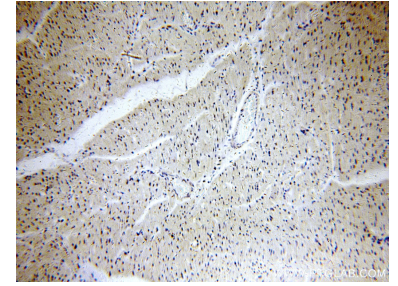
Données de validation sélectionnées



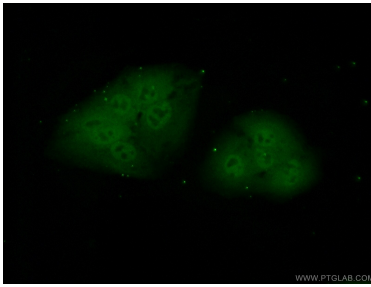
IP result of anti-POLR2J (IP:16403-1-AP, 4ug; Detection:16403-1-AP 1:500) with A549 cells lysate 2600 ug.



A549 cells were subjected to SDS PAGE followed by western blot with 16403-1-AP (POLR2J) antibody at dilution of 1:800 incubated at room temperature for 1.5 hours.



Immunohistochemical analysis of paraffin-embedded human heart using 16403-1-AP (POLR2J) antibody at dilution of 1:100 (under 10x lens).



Immunofluorescent analysis of (10% Formaldehyde) fixed A549 cells using 16403-1-AP (POLR2J) antibody at dilution of 1:50 and Alexa Fluor 488-conjugated AffiniPure Goat Anti-Rabbit IgG(H+L).