

À des fins de recherche uniquement

Anticorps Polyclonal de lapin anti-Biglycan



Numéro de catalogue: 16409-1-AP

Phare

20 Publications

Informations de base

Numéro de catalogue:

16409-1-AP

Taille:

150ul, Concentration: 500 µg/ml by Nanodrop;

Hôte:

Lapin

Isotype:

IgG

Immunogen Catalog Number:

AG0683

Numéro d'acquisition GenBank:

BC004244

Identification du gène (NCBI):

633

Nom complet:

biglycan

MW calculé

42 kDa

MW observés:

40-48 kDa

Méthode de purification:

Purification par affinité contre l'antigène

Dilutions recommandées:

WB 1:500-1:2000

IHC 1:20-1:200

IF 1:20-1:200

Applications

Applications testées:

IF, IHC, WB, ELISA

Demandes citées:

Cell treatment, IF, IHC, WB

Spécificité de l'espèce:

Humain, porc, rat, souris

Espèces citées:

Humain, rat, souris

Remarque-IHC: il est suggéré de démasquer l'antigène avec un tampon de TE buffer pH 9,0; (*) À défaut, le démasquage de l'antigène peut être effectué avec un tampon citrate pH 6,0.

Contrôles positifs:

WB : cellules COLO 320, cellules HeLa, cellules HepG2, tissu cartilagineux de porc, tissu de muscle squelettique de souris

IHC : tissu pulmonaire humain, tissu de cancer de l'estomac humain, tissu de cancer du foie humain, tissu de carcinome à cellules rénales humain, tissu pulmonaire de souris

IF : cellules HepG2,

Informations générales

Biglycan is a member of the small leucine-rich proteoglycan (SLRP) family (PMID: 18463092). It consists of a core protein of 42 kDa containing leucine-rich repeats (LRRs), to which two chondroitin/ dermatan sulfate side chains are covalently bound (PMID: 2212616; 10383378). The tissue-specific chondroitin- or dermatan-sulfate glycosaminoglycan chains of biglycan are attached to amino acid residues at the N-terminus of the core protein (PMID: 22821552). Biglycan is a ubiquitous component of connective tissue matrix and may act as a signaling molecule (PMID: 22821552). Upregulation of biglycan has been reported in multiple types of solid cancer (PMID: 32194659).

Publications notables

Autrice	Pubmed ID	Journal	Application
Mengying Wang	31478096	Glycoconj J	WB
Jun Furumido	36305810	Int J Urol	IHC
Yueyan Li	32969194	Proteomics Clin Appl	WB

Stockage

Stockage:

Stocker à -20°C. Stable pendant un an après l'expédition.

Tampon de stockage:

PBS avec azoture de sodium à 0,02 % et glycérol à 50 % pH 7,3

L'aliquotage n'est pas nécessaire pour le stockage à -20C

*** Les 20ul contiennent 0,1% de BSA.

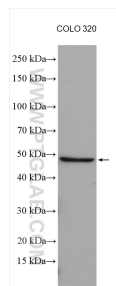
For technical support and original validation data for this product please contact:

T: 1 (888) 4PTGLAB (1-888-478-4522) (toll free in USA), or 1(312) 455-8498 (outside USA)

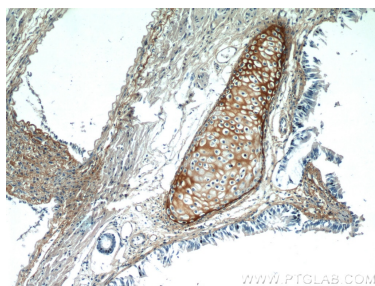
E: proteintech@ptglab.com
W: ptglab.com

This product is exclusively available under Proteintech Group brand and is not available to purchase from any other manufacturer.

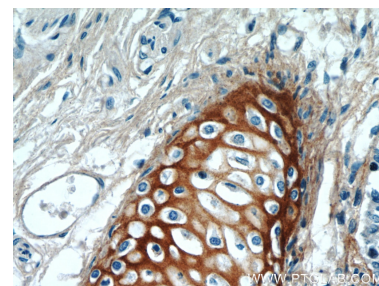
Données de validation sélectionnées



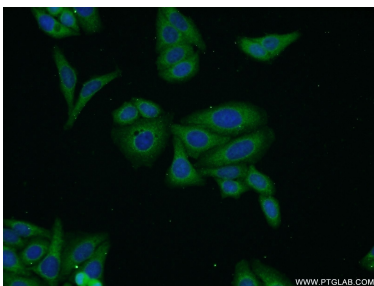
COLO 320 cells were subjected to SDS PAGE followed by western blot with 16409-1-AP (Biglycan antibody) at dilution of 1:1000 incubated at room temperature for 1.5 hours.



Immunohistochemical analysis of paraffin-embedded human lung using 16409-1-AP (BGN antibody) at dilution of 1:50 (under 10x lens).



Immunohistochemical analysis of paraffin-embedded human lung using 16409-1-AP (BGN antibody) at dilution of 1:50 (under 40x lens).



Immunofluorescent analysis of HepG2 cells using 16409-1-AP (Biglycan antibody) at dilution of 1:50 and Alexa Fluor 488-conjugated AffiniPure Goat Anti-Rabbit IgG(H+L).