

À des fins de recherche uniquement

Anticorps Polyclonal de lapin anti-SMCR7/MID49



Numéro de catalogue: 16413-1-AP

Phare

49 Publications

Informations de base

Numéro de catalogue:
16413-1-AP

Taille:
150ul, Concentration: 300 µg/ml by Nanodrop and 233 µg/ml by Bradford method using BSA as the standard;

Hôte:
Lapin

Isotype:
IgG

Immunogen Catalog Number:
AG9531

Numéro d'acquisition GenBank:
BC014973

Identification du gène (NCBI):
125170

Nom complet:
Smith-Magenis syndrome chromosome region, candidate 7

MW calculé:
454 aa, 49 kDa

MW observés:
49 kDa

Méthode de purification:
Purification par affinité contre l'antigène

Dilutions recommandées:
WB 1:500-1:1000
IHC 1:20-1:200

Applications

Applications testées:
IHC, WB, ELISA

Demandes citées:
IF, IHC, WB

Spécificité de l'espèce:
Humain, souris

Espèces citées:
Humain, rat, singe, souris

Remarque-IHC: il est suggéré de démasquer l'antigène avec un tampon de TE buffer pH 9,0; (*) A défaut, le démasquage de l'antigène peut être effectué avec un tampon citrate pH 6,0.

Contrôles positifs:

WB : cellules HEK-293T, cellules HepG2, cellules HT-1080

IHC : tissu de cancer du foie humain, tissu de muscle squelettique humain

Informations générales

SMCR7, also named as MID49, is a 49 kDa mitochondrial outer membrane protein which regulates mitochondrial morphology. SMCR7 can directly recruit the fission mediator dynamin-related protein 1 (DNM1L) to the mitochondrial surface. SMCR7 has two isoforms.

Publications notables

Autrice	Pubmed ID	Journal	Application
Allan Shuai Huang	36171332	Cell Death Differ	WB
William T King	34529976	J Biol Chem	WB
Dandan Liu	36083519	Mol Neurobiol	WB

Stockage

Stockage:
Stocker à -20°C. Stable pendant un an après l'expédition.

Tampon de stockage:
PBS avec azoture de sodium à 0,02 % et glycérol à 50 % pH 7,3
L'aliquotage n'est pas nécessaire pour le stockage à -20C

*** Les 20ul contiennent 0,1% de BSA.

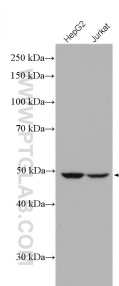
For technical support and original validation data for this product please contact:

T: 1 (888) 4PTGLAB (1-888-478-4522) (toll free in USA), or 1(312) 455-8498 (outside USA)

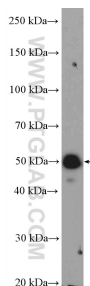
E: proteintech@ptglab.com
W: ptglab.com

This product is exclusively available under Proteintech Group brand and is not available to purchase from any other manufacturer.

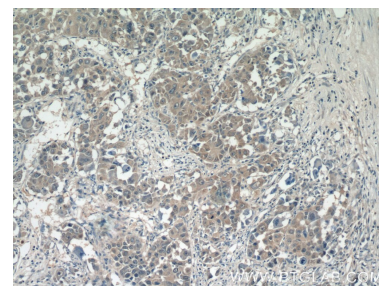
Données de validation sélectionnées



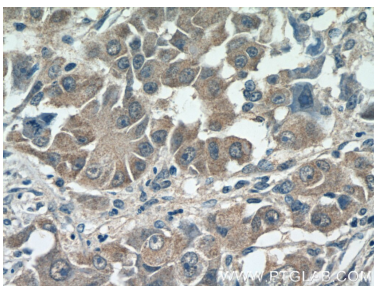
Various lysates were subjected to SDS PAGE followed by western blot with 16413-1-AP (SMCR7/MiD49 antibody) at dilution of 1:1000 incubated at room temperature for 1.5 hours.



HEK-293T cells were subjected to SDS PAGE followed by western blot with 16413-1-AP (SMCR7/MiD49 antibody at dilution of 1:600 incubated at room temperature for 1.5 hours.



Immunohistochemical analysis of paraffin-embedded human liver cancer tissue slide using 16413-1-AP (SMCR7/MiD49 antibody at dilution of 1:50 (under 10x lens).



Immunohistochemical analysis of paraffin-embedded human liver cancer tissue slide using 16413-1-AP (SMCR7/MiD49 antibody at dilution of 1:50 (under 40x lens).