

À des fins de recherche uniquement

Anticorps Polyclonal de lapin anti-ENO3



Numéro de catalogue: 16421-1-AP

3 Publications

Informations de base

Numéro de catalogue:

16421-1-AP

Taille:

150ul, Concentration: 400 µg/ml by Nanodrop and 233 µg/ml by Bradford method using BSA as the standard;

Hôte:

Lapin

Isotype:

IgG

Immunogen Catalog Number:

AG9613

Numéro d'acquisition GenBank:

BC017249

Identification du gène (NCBI):

2027

Nom complet:

enolase 3 (beta, muscle)

MW calculé

434 aa, 47 kDa

MW observés:

47 kDa

Méthode de purification:

Purification par affinité contre l'antigène

Dilutions recommandées:

WB 1:500-1:3000

IF 1:50-1:500

Applications

Applications testées:

IF, WB, ELISA

Demandes citées:

WB

Spécificité de l'espèce:

Humain, rat, souris

Espèces citées:

Humain, rat, souris

Contrôles positifs:

WB : tissu de muscle squelettique humain, tissu cérébral humain

IF : cellules HeLa,

Informations générales

ENO3, also named as MSE, belongs to the enolase family. It appears to have a function in striated muscle development and regeneration. Defects in ENO3 are the cause of glycogen storage disease type 13 (GSD13).

Publications notables

Autrice	Pubmed ID	Journal	Application
Deanna L Plubell	28325852	Mol Cell Proteomics	WB
Choi Minji M	23548559	Cell Physiol Biochem	WB
Zhilong Zheng	37211156	Biochim Biophys Acta Mol Cell Res	WB

Stockage

Stockage:

Stocker à -20°C. Stable pendant un an après l'expédition.

Tampon de stockage:

PBS avec azoture de sodium à 0,02 % et glycérol à 50 % pH 7,3

L'aliquotage n'est pas nécessaire pour le stockage à -20C

*** Les 20ul contiennent 0,1% de BSA.

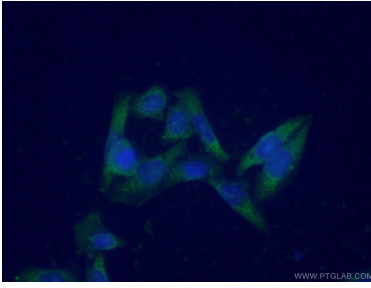
For technical support and original validation data for this product please contact:

T: 1 (888) 4PTGLAB (1-888-478-4522) (toll free in USA), or 1(312) 455-8498 (outside USA)

E: proteintech@ptglab.com
W: ptglab.com

This product is exclusively available under Proteintech Group brand and is not available to purchase from any other manufacturer.

Données de validation sélectionnées



Immunofluorescent analysis of (-20°C Ethanol) fixed HeLa cells using 16421-1-AP (ENO3 antibody) at dilution of 1:50 and Alexa Fluor 488-conjugated AffiniPure Goat Anti-Rabbit IgG(H+L).



human skeletal muscle tissue were subjected to SDS PAGE followed by western blot with 16421-1-AP (ENO3 antibody) at dilution of 1:500 incubated at room temperature for 1.5 hours.