

À des fins de recherche uniquement

Anticorps Polyclonal de lapin anti-CHMP7



Numéro de catalogue: 16424-1-AP

Phare

7 Publications

Informations de base

Numéro de catalogue:

16424-1-AP

Taille:

150ul, Concentration: 500 µg/ml by Nanodrop;

Hôte:

Lapin

Isotype:

IgG

Immunogen Catalog Number:

AG9625

Numéro d'acquisition GenBank:

BC019110

Identification du gène (NCBI):

91782

Nom complet:

CHMP family, member 7

MW calculé

453 aa, 51 kDa

MW observés:

51-55 kDa

Méthode de purification:

Purification par affinité contre l'antigène

Dilutions recommandées:

WB 1:2000-1:16000

IHC 1:20-1:200

IF 1:200-1:800

Applications

Applications testées:

IF, IHC, WB, ELISA

Demandes citées:

IF, IP, WB

Spécificité de l'espèce:

Humain, rat, souris

Espèces citées:

Humain, porc

Contrôles positifs:

WB : cellules HEK-293, cellules HEK-293T, cellules HeLa, cellules Jurkat, tissu de moelle épinière de rat, tissu de moelle épinière de souris

IHC : tissu rénal humain,

IF : cellules A431,

Remarque-IHC: il est suggéré de démasquer l'antigène avec un tampon de TE buffer pH 9,0; (*) À défaut, le démasquage de l'antigène peut être effectué avec un tampon citrate pH 6,0.

Informations générales

Publications notables

Autrice	Pubmed ID	Journal	Application
Yolanda Olmos	27618263	Curr Biol	WB
Samuel S Wallis	34818527	Dev Cell	WB
Charles T Halfmann	31147383	J Cell Biol	WB

Stockage

Stockage:

Stocker à -20°C. Stable pendant un an après l'expédition.

Tampon de stockage:

PBS avec azoture de sodium à 0,02 % et glycérol à 50 % pH 7,3

L'aliquote n'est pas nécessaire pour le stockage à -20C

*** Les 20ul contiennent 0,1% de BSA.

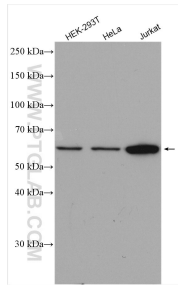
For technical support and original validation data for this product please contact:

T: 1 (888) 4PTGLAB (1-888-478-4522) (toll free in USA), or 1(312) 455-8498 (outside USA)

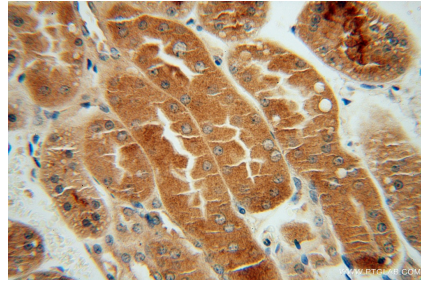
E: proteintech@ptglab.com
W: ptglab.com

This product is exclusively available under Proteintech Group brand and is not available to purchase from any other manufacturer.

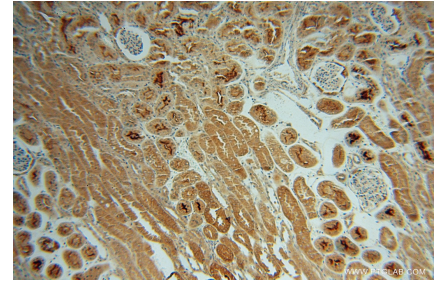
Données de validation sélectionnées



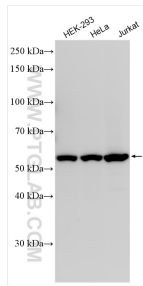
Various lysates were subjected to SDS PAGE followed by western blot with 16424-1-AP (CHMP7 antibody) at dilution of 1:2500 incubated at room temperature for 1.5 hours.



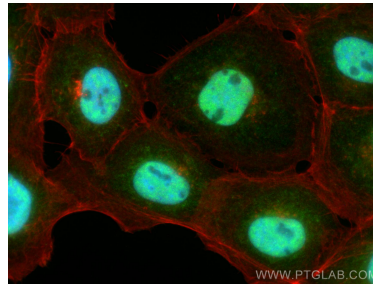
Immunohistochemical analysis of paraffin-embedded human kidney using 16424-1-AP (CHMP7 antibody) at dilution of 1:100 (under 40x lens).



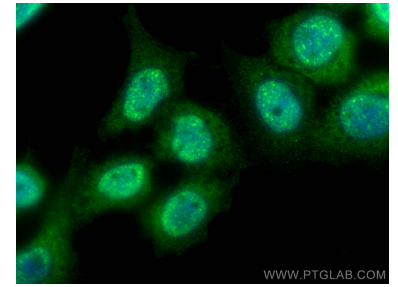
Immunohistochemical analysis of paraffin-embedded human kidney using 16424-1-AP (CHMP7 antibody) at dilution of 1:100 (under 10x lens).



Various lysates were subjected to SDS PAGE followed by western blot with 16424-1-AP (CHMP7 antibody) at dilution of 1:8000 incubated at room temperature for 1.5 hours.



Immunofluorescent analysis of (4% PFA) fixed A431 cells using CHMP7 antibody (16424-1-AP) at dilution of 1:400 and CoraLite®488-Conjugated AffiniPure Goat Anti-Rabbit IgG(H+L), CL594-phalloidin (red).



Immunofluorescent analysis of (-20°C Methanol) fixed A431 cells using CHMP7 antibody (16424-1-AP) at dilution of 1:400 and CoraLite®488-Conjugated AffiniPure Goat Anti-Rabbit IgG(H+L).