

À des fins de recherche uniquement

# Anticorps Polyclonal de lapin anti-CHST8



Numéro de catalogue: 16426-1-AP

## Informations de base

<b>Numéro de catalogue:</b> 16426-1-AP	<b>Numéro d'acquisition GenBank:</b> BC014250	<b>Méthode de purification:</b> Purification par affinité contre l'antigène
<b>Taille:</b> 150ul, Concentration: 400 µg/ml by Nanodrop and 267 µg/ml by Bradford method using BSA as the standard;	<b>Identification du gène (NCBI):</b> 64377	<b>Dilutions recommandées:</b> WB 1:200-1:1000 IF 1:50-1:500
<b>Hôte:</b> Lapin	<b>Nom complet:</b> carbohydre (N-acetylgalactosamine 4-O) sulfotransferase 8	
<b>Isotype:</b> IgG	<b>MW calculé:</b> 424 aa, 49 kDa	
<b>Immunogen Catalog Number:</b> AG9669	<b>MW observés:</b> 30-35 kDa	

## Applications

<b>Applications testées:</b> IF, WB, ELISA	<b>Contrôles positifs:</b> WB : tissu cardiaque de souris, IF : tissu cutané de souris,
<b>Spécificité de l'espèce:</b> Humain, rat, souris	

## Informations générales

### Stockage

**Stockage:**  
Stocker à -20°C. Stable pendant un an après l'expédition.  
**Tampon de stockage:**  
PBS avec azoture de sodium à 0,02 % et glycérol à 50 % pH 7,3  
L'aliquotage n'est pas nécessaire pour le stockage à -20C

\*\*\* Les 20ul contiennent 0,1% de BSA.

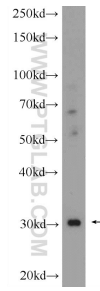
For technical support and original validation data for this product please contact:

T: 1 (888) 4PTGLAB (1-888-478-4522) (toll free in USA), or 1(312) 455-8498 (outside USA)

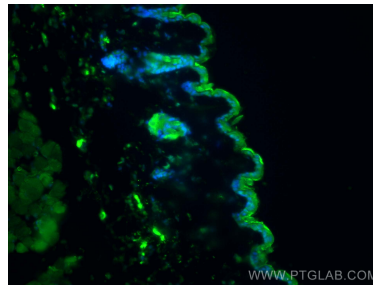
E: [proteintech@ptglab.com](mailto:proteintech@ptglab.com)  
W: [ptglab.com](http://ptglab.com)

This product is exclusively available under Proteintech Group brand and is not available to purchase from any other manufacturer.

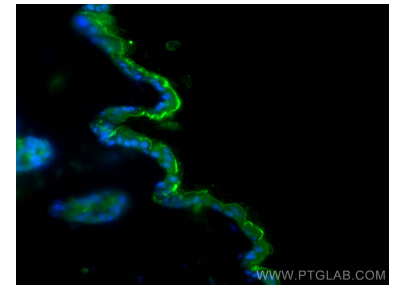
## Données de validation sélectionnées



mouse heart tissue were subjected to SDS PAGE followed by western blot with 16426-1-AP (CHST8 Antibody) at dilution of 1:300 incubated at room temperature for 1.5 hours.



Immunofluorescent analysis of (4% PFA) fixed mouse skin tissue using CHST8 antibody (16426-1-AP) at dilution of 1:200 and CoraLite® 488-Conjugated AffiniPure Goat Anti-Rabbit IgG(H+L).



Immunofluorescent analysis of (4% PFA) fixed mouse skin tissue using CHST8 antibody (16426-1-AP) at dilution of 1:200 and CoraLite® 488-Conjugated AffiniPure Goat Anti-Rabbit IgG(H+L).