

À des fins de recherche uniquement

Anticorps Polyclonal de lapin anti-PAN2



Numéro de catalogue: 16427-1-AP

Phare

7 Publications

Informations de base

Numéro de catalogue:
16427-1-AP

Taille:
150ul, Concentration: 400 µg/ml by Nanodrop and 267 µg/ml by Bradford method using BSA as the standard;

Hôte:
Lapin

Isotype:
IgG

Immunogen Catalog Number:
AG9670

Numéro d'acquisition GenBank:
BC024043

Identification du gène (NCBI):
9924

Nom complet:
PAN2 poly(A) specific ribonuclease subunit homolog (*S. cerevisiae*)

MW calculé
1198 aa, 135 kDa

MW observés:
135 kDa

Méthode de purification:
Purification par affinité contre l'antigène

Dilutions recommandées:
WB 1:500-1:1000
IHC 1:200-1:800
IF 1:50-1:500

Applications

Applications testées:
IF, IHC, WB, ELISA

Demandes citées:
IF, IHC, IP, WB

Spécificité de l'espèce:
Humain, rat, souris

Espèces citées:
Humain, souris

Remarque-IHC: il est suggéré de démasquer l'antigène avec un tampon de TE buffer pH 9,0; (*) A défaut, le démasquage de l'antigène peut être effectué avec un tampon citrate pH 6,0.

Contrôles positifs:

WB : cellules NIH/3T3, cellules HepG2

IHC : tissu cardiaque de souris, tissu cardiaque humain, tissu cérébral humain, tissu hépatique humain, tissu placentaire humain, tissu rénal humain, tissu splénique humain, tissu testiculaire humain

IF : cellules NIH/3T3,

Informations générales

Publications notables

Autrice	Pubmed ID	Journal	Application
Rebecca L Kow	33184027	Neurobiol Dis	IF
Shangda Yang	29599486	Nat Commun	WB,IHC,IF
Stefanie Jonas	24880343	Nat Struct Mol Biol	WB

Stockage

Stockage:

Stocker à -20°C. Stable pendant un an après l'expédition.

Tampon de stockage:

PBS avec azoture de sodium à 0,02 % et glycérol à 50 % pH 7,3

L'aliquotage n'est pas nécessaire pour le stockage à -20C

*** Les 20ul contiennent 0,1% de BSA.

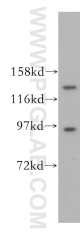
For technical support and original validation data for this product please contact:

T: 1 (888) 4PTGLAB (1-888-478-4522) (toll free in USA), or 1(312) 455-8498 (outside USA)

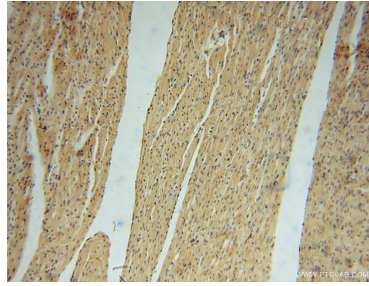
E: proteintech@ptglab.com
W: ptglab.com

This product is exclusively available under Proteintech Group brand and is not available to purchase from any other manufacturer.

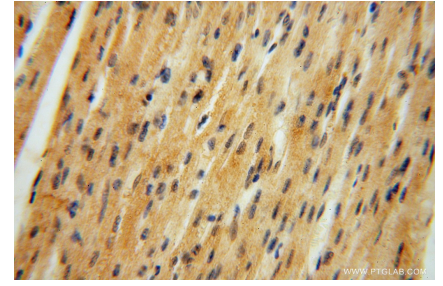
Données de validation sélectionnées



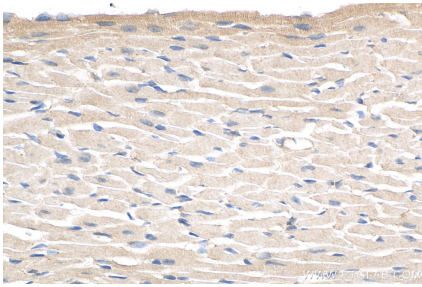
NIH/3T3 cells were subjected to SDS PAGE followed by western blot with 16427-1-AP (PAN2 antibody) at dilution of 1:300 incubated at room temperature for 1.5 hours.



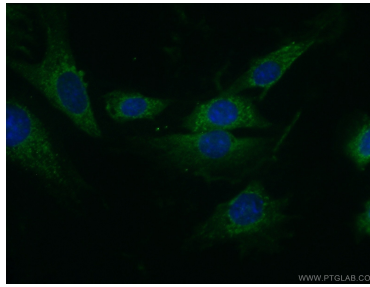
Immunohistochemical analysis of paraffin-embedded human heart using 16427-1-AP (PAN2 antibody) at dilution of 1:50 (under 10x lens).



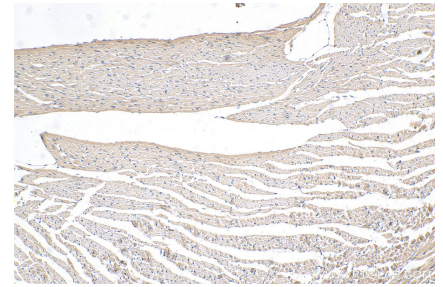
Immunohistochemical analysis of paraffin-embedded human heart using 16427-1-AP (PAN2 antibody) at dilution of 1:50 (under 40x lens).



Immunohistochemical analysis of paraffin-embedded mouse heart tissue slide using 16427-1-AP (PAN2 antibody) at dilution of 1:400 (under 40x lens). Heat mediated antigen retrieval with Tris-EDTA buffer (pH 9.0).



Immunofluorescent analysis of (10% Formaldehyde) fixed NIH/3T3 cells using 16427-1-AP (PAN2 antibody) at dilution of 1:50 and Alexa Fluor 488-conjugated AffiniPure Goat Anti-Rabbit IgG(H+L).



Immunohistochemical analysis of paraffin-embedded mouse heart tissue slide using 16427-1-AP (PAN2 antibody) at dilution of 1:400 (under 10x lens). Heat mediated antigen retrieval with Tris-EDTA buffer (pH 9.0).