

À des fins de recherche uniquement

Anticorps Polyclonal de lapin anti-DLD



Numéro de catalogue: 16431-1-AP

Phare

17 Publications

Informations de base

Numéro de catalogue:

16431-1-AP

Taille:

150ul, Concentration: 500 µg/ml by Nanodrop and 333 µg/ml by Bradford method using BSA as the standard;

Hôte:

Lapin

Isotype:

IgG

Immunogen Catalog Number:

AG9729

Numéro d'acquisition GenBank:

BC018696

Identification du gène (NCBI):

1738

Nom complet:

dihydrolipoamide dehydrogenase

MW calculé

509 aa, 54 kDa

MW observés:

56 kDa

Méthode de purification:

Purification par affinité contre l'antigène

Dilutions recommandées:

WB 1:2000-1:10000

IP 0.5-4.0 ug for IP and 1:500-1:2000 for WB

IHC 1:500-1:2000

IF 1:50-1:500

Applications

Applications testées:

IF, IHC, IP, WB, ELISA

Demandes citées:

IHC, IP, WB

Spécificité de l'espèce:

Humain, rat, souris

Espèces citées:

Humain, souris

Remarque-IHC: il est suggéré de démasquer l'antigène avec un tampon de TE buffer pH 9.0; (*) A défaut, 'le démasquage de l'antigène peut être effectué avec un tampon citrate pH 6,0.

Contrôles positifs:

WB : cellules L02, cellules HeLa, cellules HepG2, tissu cardiaque de rat, tissu cardiaque de souris, tissu cérébral de rat, tissu cérébral humain, tissu hépatique de souris, tissu hépatique humain

IP : tissu hépatique de souris,

IHC : tissu de cancer du foie humain, tissu cardiaque humain, tissu hépatique humain, tissu rénal humain, tissu testiculaire humain

IF : cellules HepG2,

Informations générales

DLD(Dihydrolipoyl dehydrogenase, mitochondrial) is also named as GCSL, LAD, PHE3 and belongs to the class-I pyridine nucleotide-disulfide oxidoreductase family. It catalyzes the oxidation of dihydrolipoamide, hE3 uses two molecules : non-covalently bound FAD and a transiently bound substrate, NAD+. DLD is involved in the hyperactivation of spermatazoa during capacitation and in the spermatazoal acrosome reaction.

Publications notables

Autrice	Pubmed ID	Journal	Application
Rosalba Carrozzo	25251739	Mitochondrion	WB
McKenzie Patrick	36443523	Nat Metab	WB
Henrick Horita	29786648	Proteomes	WB

Stockage

Stockage:

Stocker à -20°C. Stable pendant un an après l'expédition.

Tampon de stockage:

PBS avec azoture de sodium à 0,02 % et glycérol à 50 % pH 7,3

L'aliquotage n'est pas nécessaire pour le stockage à -20C

*** Les 20ul contiennent 0,1% de BSA.

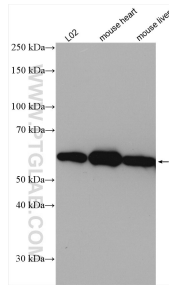
For technical support and original validation data for this product please contact:

T: 1 (888) 4PTGLAB (1-888-478-4522) (toll free in USA), or 1(312) 455-8498 (outside USA)

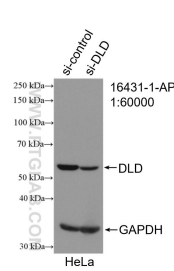
E: proteintech@ptglab.com
W: ptglab.com

This product is exclusively available under Proteintech Group brand and is not available to purchase from any other manufacturer.

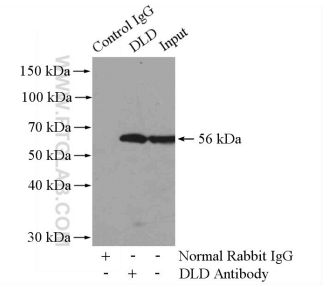
Données de validation sélectionnées



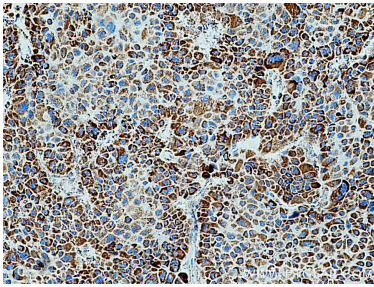
Various lysates were subjected to SDS PAGE followed by western blot with 16431-1-AP (DLD antibody) at dilution of 1:6000 incubated at room temperature for 1.5 hours.



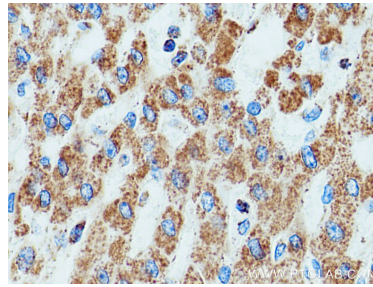
WB result of DLD antibody (16431-1-AP; 1:60000; incubated at room temperature for 1.5 hours) with sh-Control and sh-DLD transfected HeLa cells.



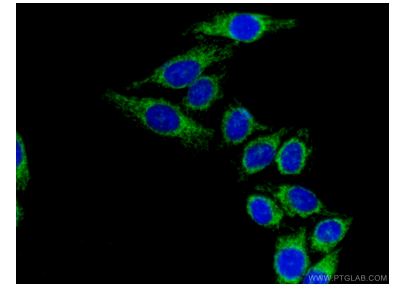
IP Result of anti-DLD (IP:16431-1-AP, 4ug; Detection:16431-1-AP 1:1000) with mouse liver tissue lysate 6000ug.



Immunohistochemical analysis of paraffin-embedded human liver cancer tissue slide using 16431-1-AP (DLD antibody) at dilution of 1:1000 (under 10x lens). Heat mediated antigen retrieval with Tris-EDTA buffer (pH 9.0).



Immunohistochemical analysis of paraffin-embedded human liver cancer tissue slide using 16431-1-AP (DLD antibody) at dilution of 1:1000 (under 40x lens). Heat mediated antigen retrieval with Tris-EDTA buffer (pH 9.0).



Immunofluorescent analysis of (4% PFA) fixed HepG2 cells using 16431-1-AP (DLD antibody) at dilution of 1:100 and CoraLite488-Conjugated AffiniPure Goat Anti-Rabbit IgG(H+L).