

À des fins de recherche uniquement

Anticorps Polyclonal de lapin anti-STYXL1



Numéro de catalogue: 16433-1-AP

1 Publications

Informations de base

Numéro de catalogue: 16433-1-AP	Numéro d'acquisition GenBank: BC024035	Méthode de purification: Purification par affinité contre l'antigène
Taille: 150ul , Concentration: 600 µg/ml by Nanodrop;	Identification du gène (NCBI): 51657	Dilutions recommandées: WB 1:500-1:1000
Hôte: Lapin	Nom complet: serine/threonine/tyrosine interacting-Like 1	
Isotype: IgG	MW calculé 313 aa, 36 kDa	
Immunogen Catalog Number: AG9743	MW observés: 25-36 kDa	

Applications

Applications testées: WB, ELISA	Contrôles positifs: WB : cellules PC-12, tissu testiculaire de rat, tissu testiculaire de souris
Demandes citées: WB	
Spécificité de l'espèce: Humain, rat, souris	

Informations générales

STYXL1, Serine/threonine/tyrosine-interacting-like protein 1, is an inner mitochondrial membrane protein that plays a role in induction of stimulus-dependent apoptosis via the intrinsic apoptotic pathway (PMID: 21262771). STYXL1 catalyzes inactive phosphatase (PMID: 20180778, PMID: 23163895). By binding to G3BP1, STYXL1 inhibits the formation of G3BP1-induced stress granules (PMID: 20180778, PMID: 23163895).

Publications notables

Autrice	Pubmed ID	Journal	Application
Yan Fang	35541892	Int J Biol Sci	WB

Stockage

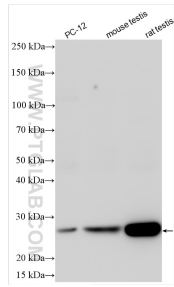
Stockage:
Stocker à -20°C. Stable pendant un an après l'expédition.
Tampon de stockage:
PBS avec azoture de sodium à 0,02 % et glycérol à 50 % pH 7,3
L'aliquotage n'est pas nécessaire pour le stockage à -20C

*** Les 20ul contiennent 0,1% de BSA.

For technical support and original validation data for this product please contact:
T: 1 (888) 4PTGLAB (1-888-478-4522) (toll free in USA), or 1(312) 455-8498 (outside USA)
E: proteintech@ptglab.com
W: ptglab.com

This product is exclusively available under Proteintech Group brand and is not available to purchase from any other manufacturer.

Données de validation sélectionnées



Various lysates were subjected to SDS PAGE followed by western blot with 16433-1-AP (STYXL1 antibody) at dilution of 1:800 incubated at room temperature for 1.5 hours.